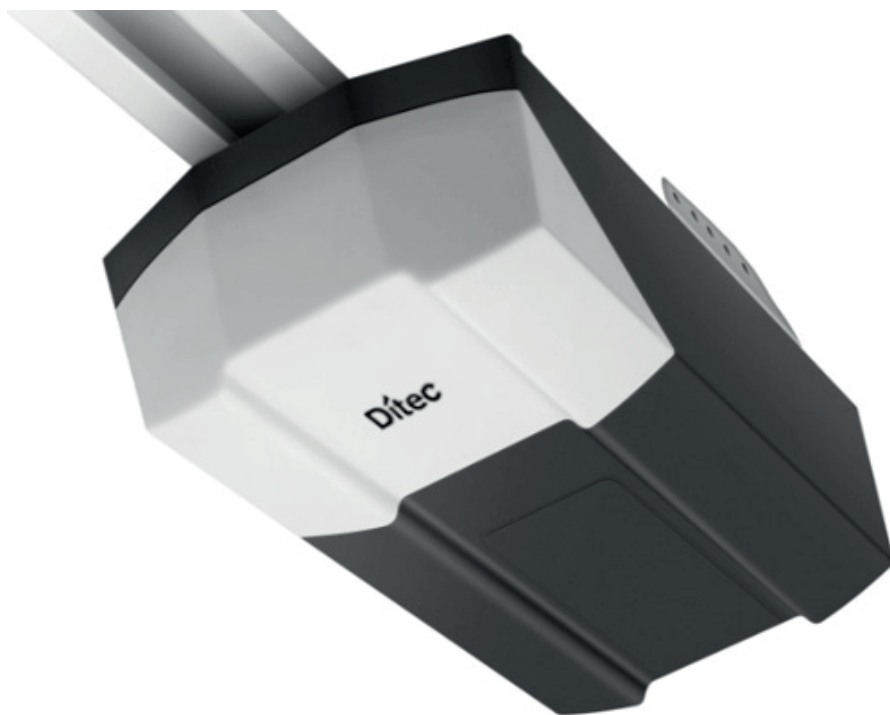


Ditec

OPEN YOUR WORLD



ERŐS



EGYSZERŰ
TELEPÍTÉS



SOKOLDALÚ
ÉS
BIZTONSÁGOS



EGYSZERŰ TELEPÍTÉS

- ▶ a rögzítéshez szükséges megvezetők és a mennyezeti rögzítőkonzolok gyors és megbízható automatizálást biztosítanak
- ▶ gyors telepítés három egyszerű lépésben:
nyitva és zárva pozíció meghatározása; az öntanuló fázis után memorizálja a távirányítókat; engedélyezhető az automata zárás és a fotocellák
- ▶ beépített kijelző, amely megkönnyíti a paraméterek beállítását

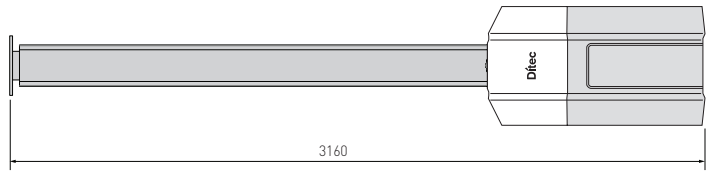
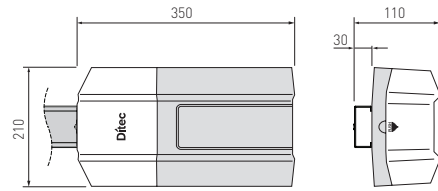


SOKOLDALÚ ÉS BIZTONSÁGOS

- ▶ két Ditec ZEN2 távirányítót tartalmaz gördülő kóddal vagy titkosított AES-128 protokollal, több milliárd lehetséges kombinációval a klónozás lehetetlenné tétele érdekében
- ▶ akár 200 távirányító tárolható a vevőben
- ▶ beépített LED-es belső világítás
- ▶ csatlakoztatható a villogó fény, hogy jelezze, hogy az automatika mozgásban van
- ▶ csatlakoztassa a személybejáró ajtó biztonsági kapcsolóját: ha a személybejáró ajtó nyitva van, a biztonsági áramkör megszakad, és az automatika leáll vagy nem működik

Ditec GD600

Automatika
szekcionált
garázskapukhoz



MŰSZAKI ADATOK

MEGNEVEZÉS	GD600
Elektromechanikus működtető	szekcionált garázkapukhoz 110 kg-ig
Átviteli rendszer	bordásszíjas
Löketszabályozás	enkóder
Max. ajtószárny mérete	10 m ²
Használat	gyakori
Tápegység	230 Vca - 50/60 Hz
Motor tápegység	24 Vdc
Nyomaték	300 névleges / 600 maximális
Tápellátás	200 W
Nyitási sebesség *	17 cm/s
Zárási sebesség *	13 cm/s
Működési hőtartomány	-20°C / +55°C
Védelmi besorolás	IP 20
Zajszint	≤ 69 dB (A)
Szabványos rádiófrekvencia	433.92 MHz
Tárolható távirányítók	max. 200 db
Vészhelyzeti kioldás	zsinór húzóval
Maximum működés	2300 mm

* függ a kapu méretétől és súlyától

A RENDSZER FŐ FUNKCIÓI

MEGNEVEZÉS	GD600
Vezérlő panel	beépített
Beépített világítás	■ (3 min)
Villogó / Automatizálási állapotjelző lámpa	24-35 V max. 500 mA
N.O. gomb	■
Személybejáró mikrokapcsoló N.C.	■
Bemenet fotocellákhoz	12 Vcc
Akadályérzékelő rendszer	■
Öntanuló folyamat	■
Idő beállítás	■
Időzített automatikus zárás	■
Vészleállítás és vészhelyzeti visszanyitás	■
Lágy indítás/lágy megállás	■
Erőbeállítás	■