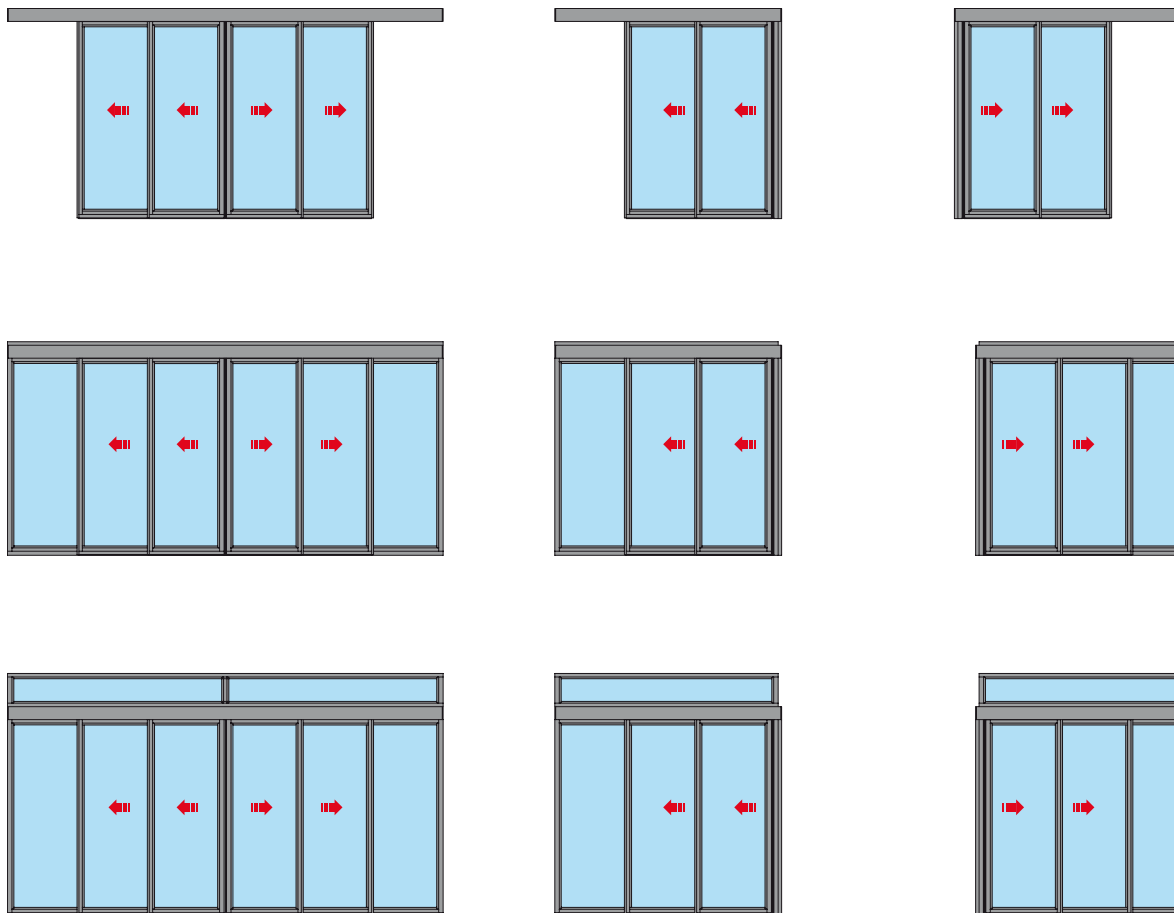


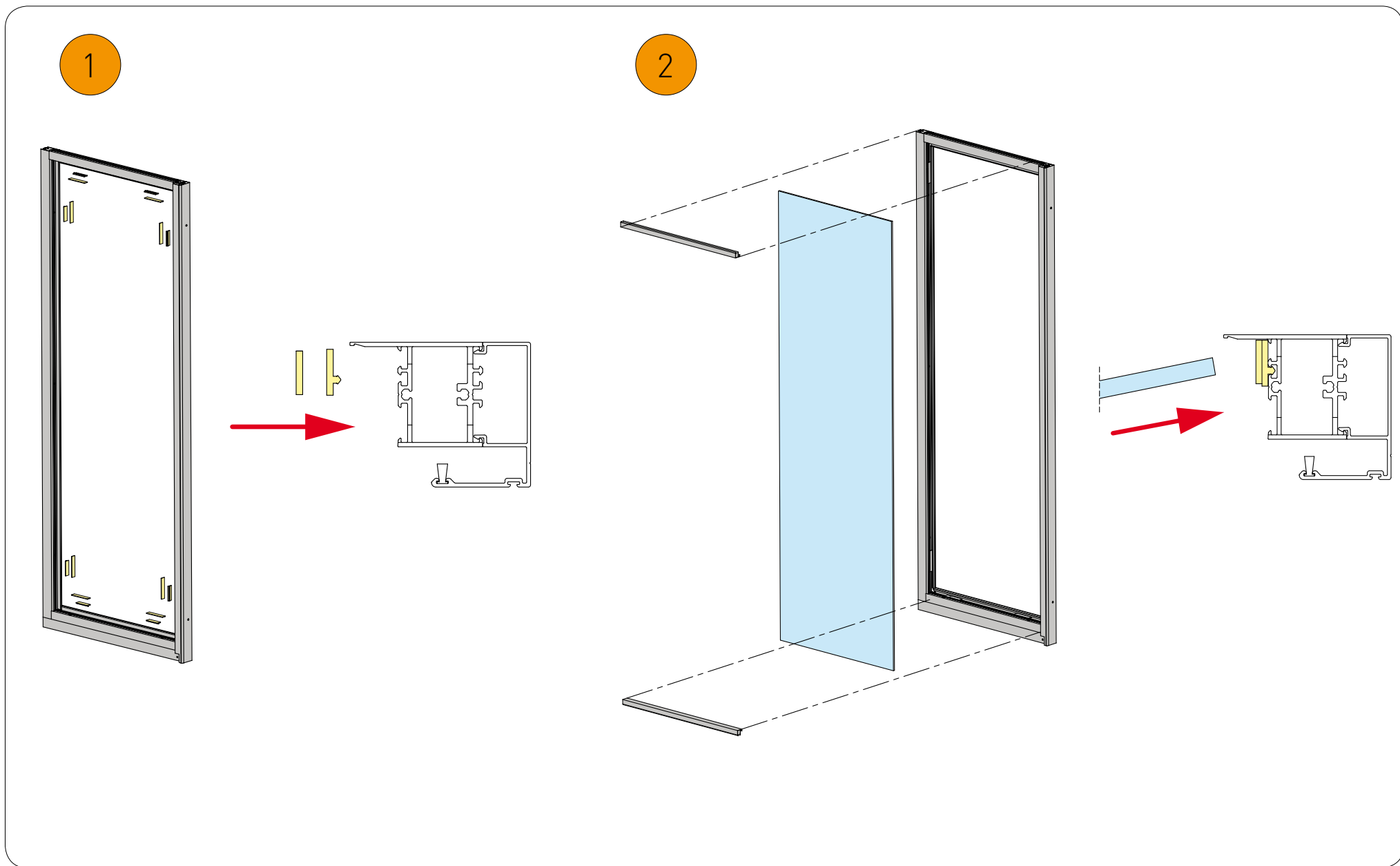
# Ditec ALU48TEL

ALU48 teleszkóp profil rendszer - telepítési utasítások

IP2188 • 2014-07-17

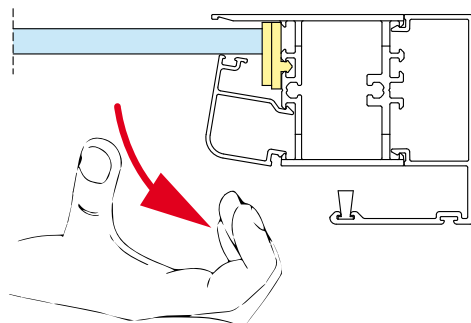
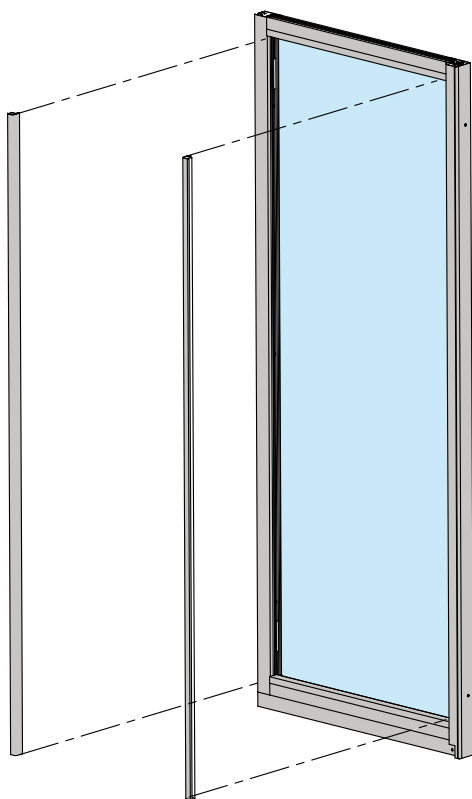


# 1. Utasítások az üvegtábla elhelyezéséhez az ajtószárnyon

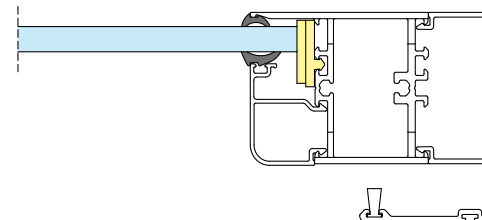
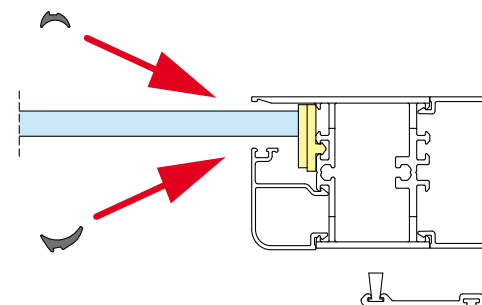
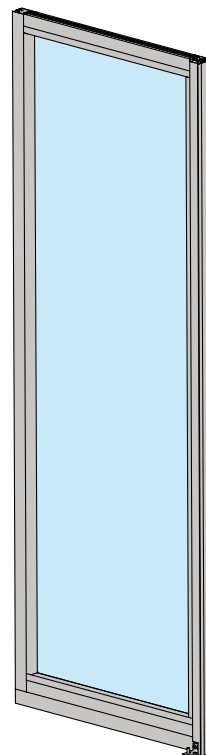


# 1. Utasítások az üvegtábla elhelyezéséhez az ajtószárnyon

3

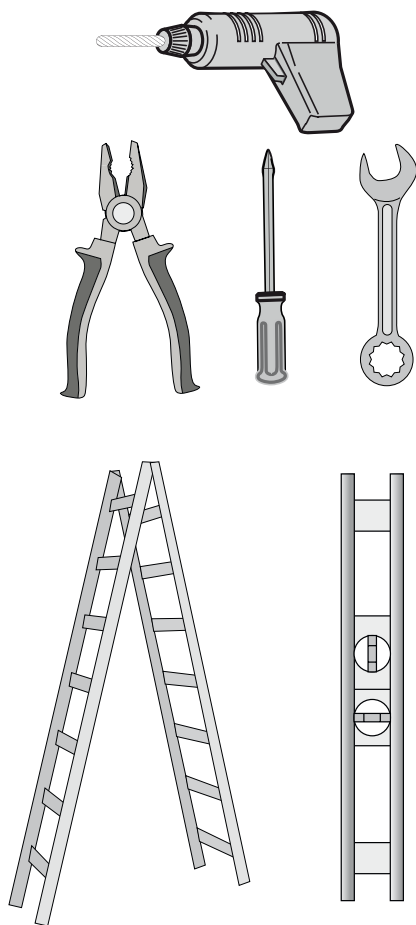


4

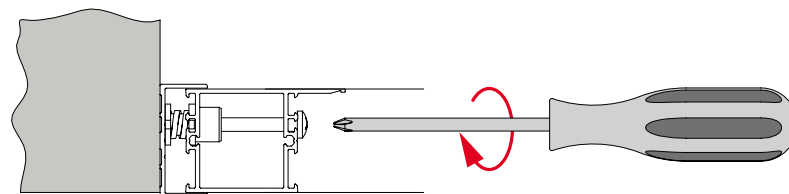
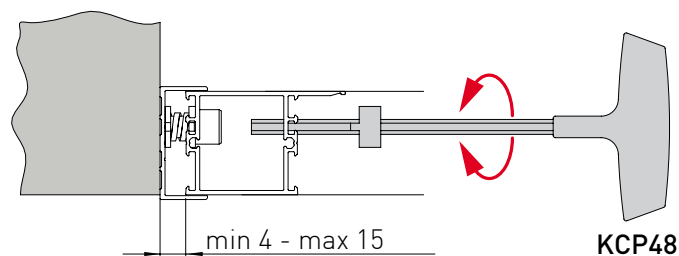
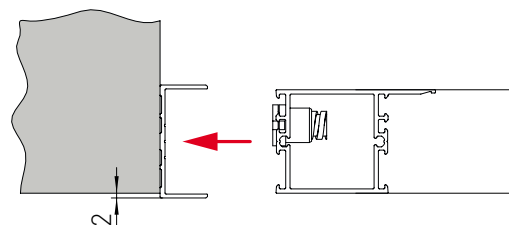


## 2. Telepítési utasítások

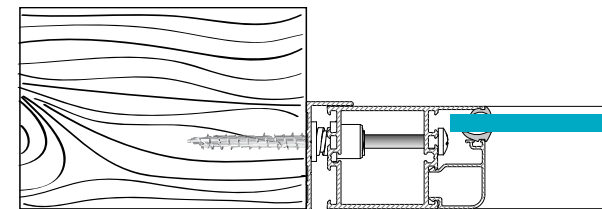
Eszközök listája  
Elenco dotazioni  
Ausstattungsverzeichnis  
Liste des accessoires fournis  
Lista de suministro  
Lista de equipamentos



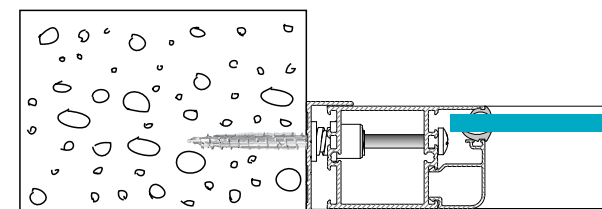
Beállítási előírások  
Indicazioni di regolazione  
Angaben zur Einstellung  
Indications de réglage  
Indicaciones de regulación  
Indicações de regulação



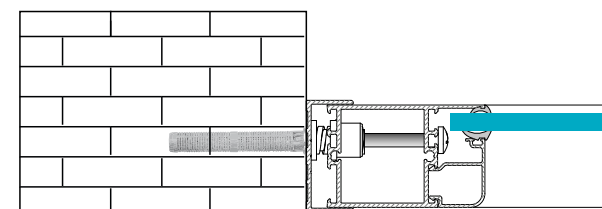
Felerősítési utasítások  
Indicazioni di fissaggio  
Angaben zur Befestigung  
Indications de fixation  
Indicaciones de fijación  
Indicações de fixação



Fa - Legno - Holz  
Bois - Madera - Madeira



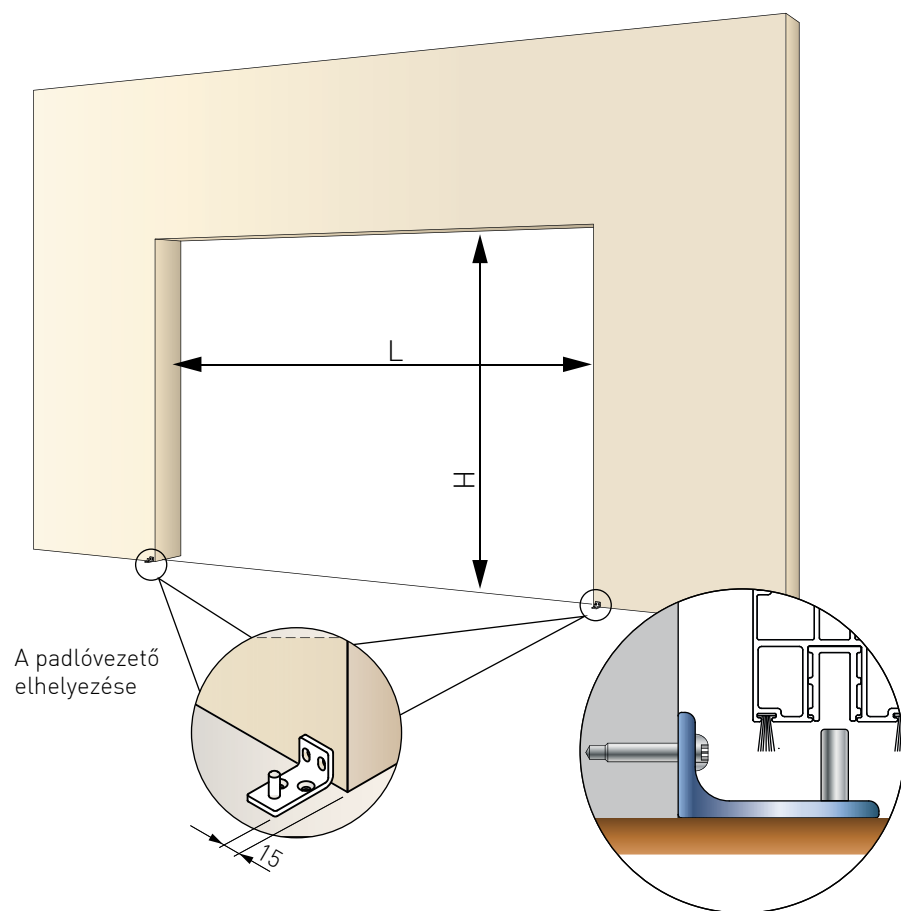
Beton - Cemento - Zement  
Ciment - Cemento - Concreto



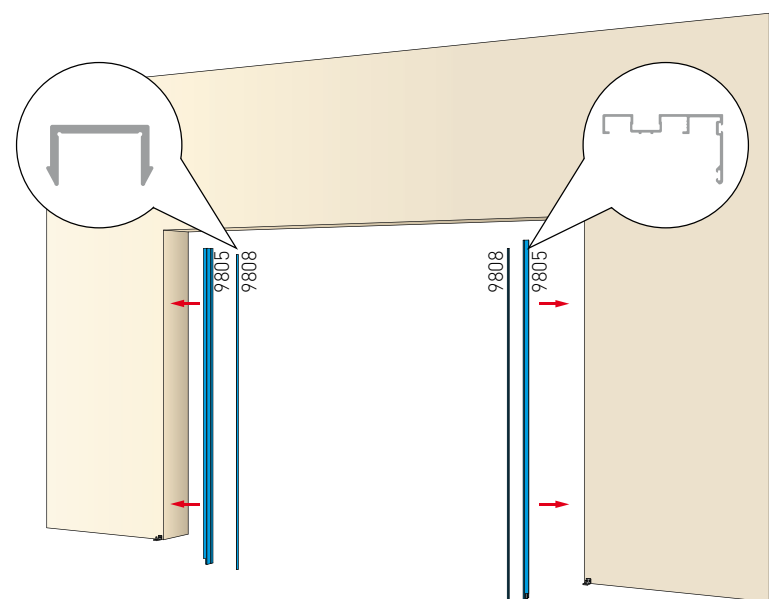
Tégla - Mattone - Ziegel  
Brique - Ladrillo - Tijolo

### 3. 2+2 mozgó ajtószárnyas ajtó, operátortartó profil nélkül - telepítési utasítás

- 1** Telepítési elhelyezés  
Megjegyzés: ellenőrizze az LxH méreteket

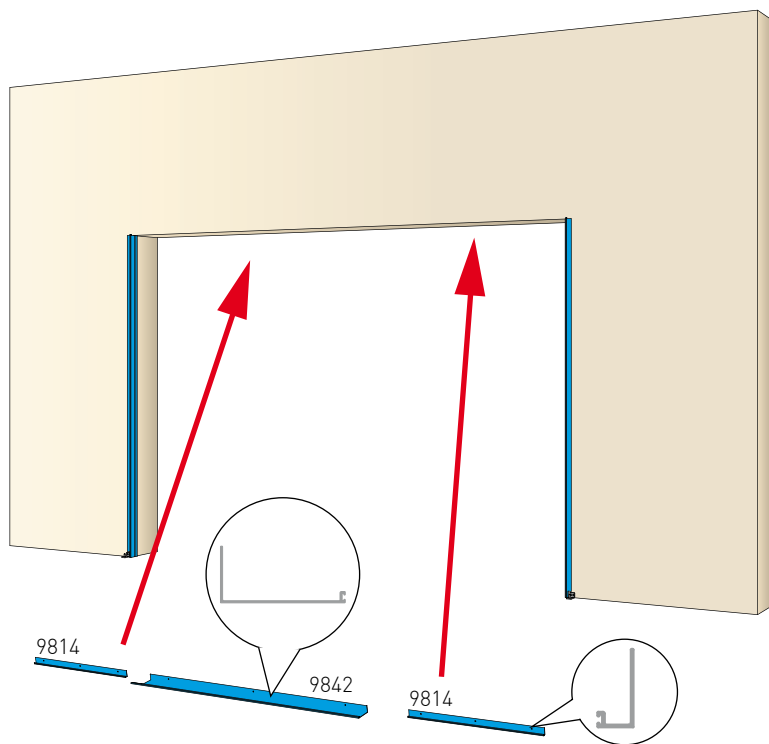


- 2** A keret telepítése

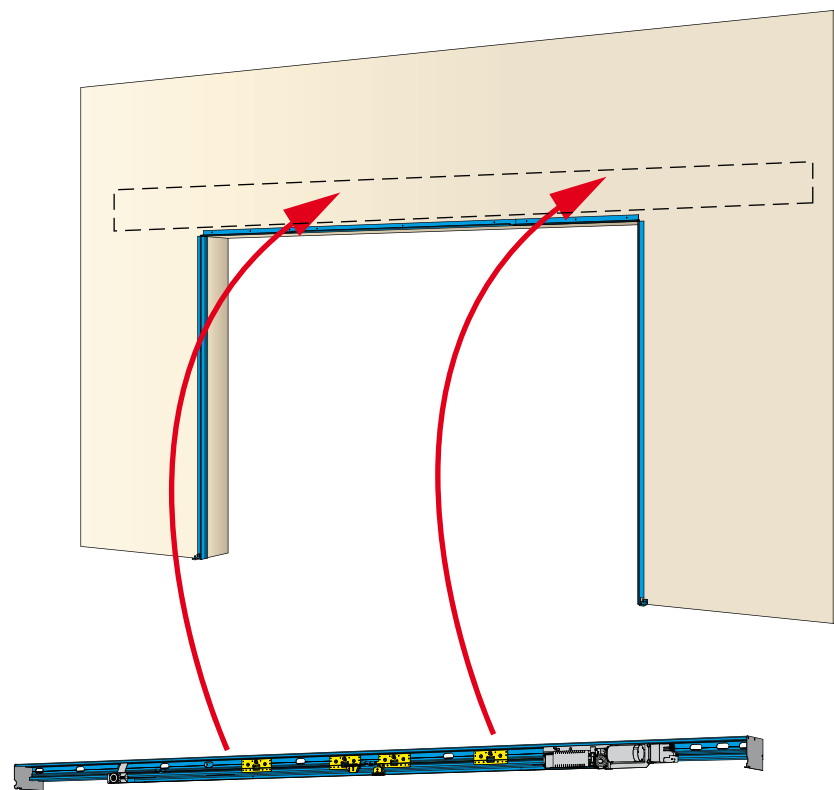


### 3. 2+2 mozgó ajtószárnyas ajtó operátor tartó modul nélkül - telepítési utasítás

3 A keret telepítése

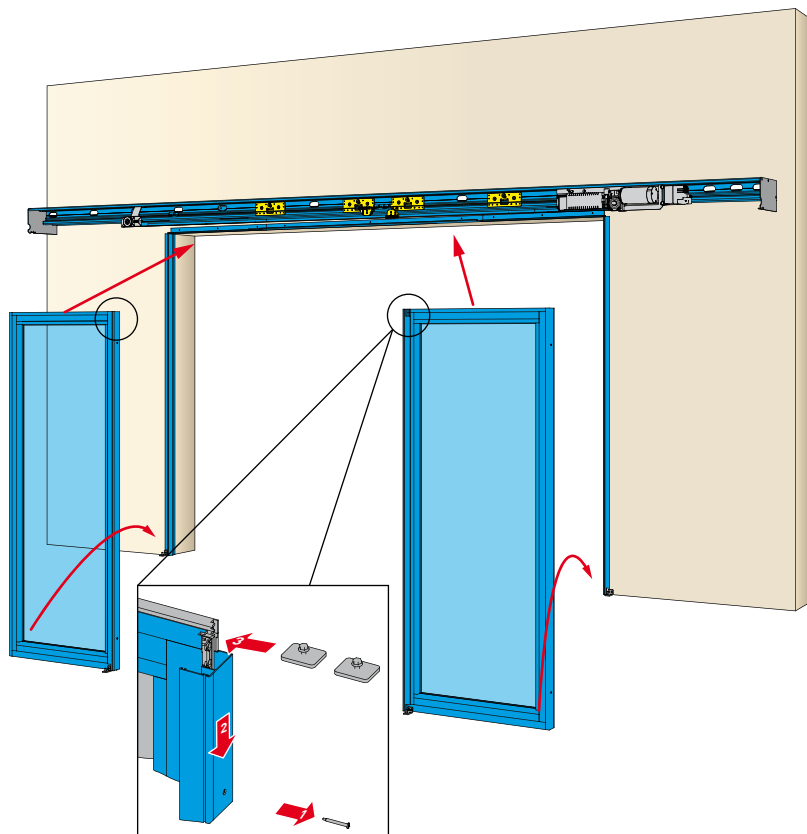


4 Automatika telepítése

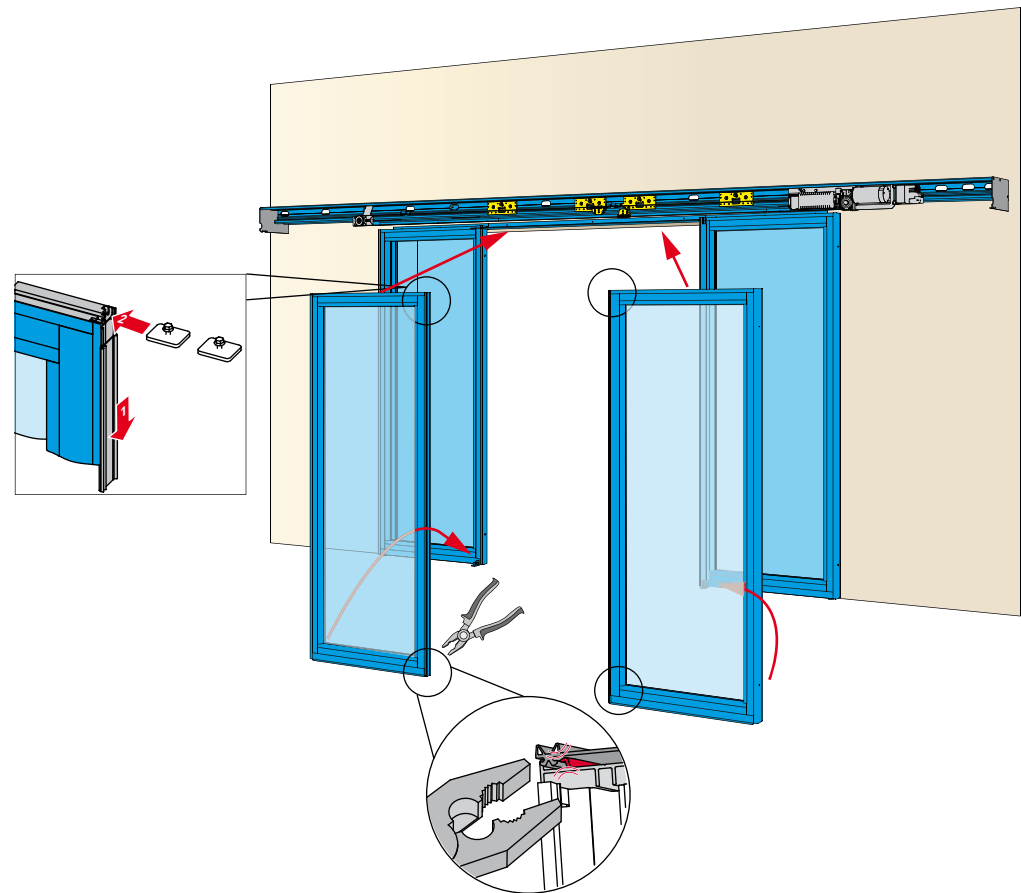


### 3. 2+2 mozgó ajtószárnyas ajtó operátortartó profil nélkül - telepítési utasítás

5 Ajtószárnyak telepítése

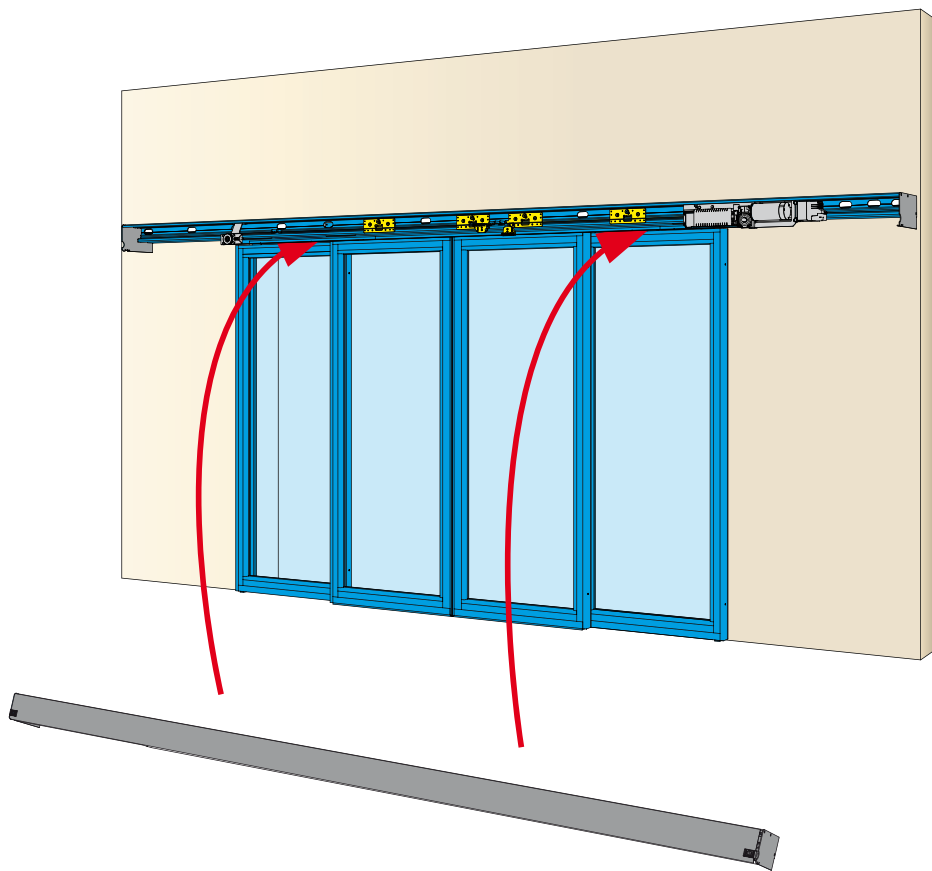


6 Ajtószárnyak telepítése

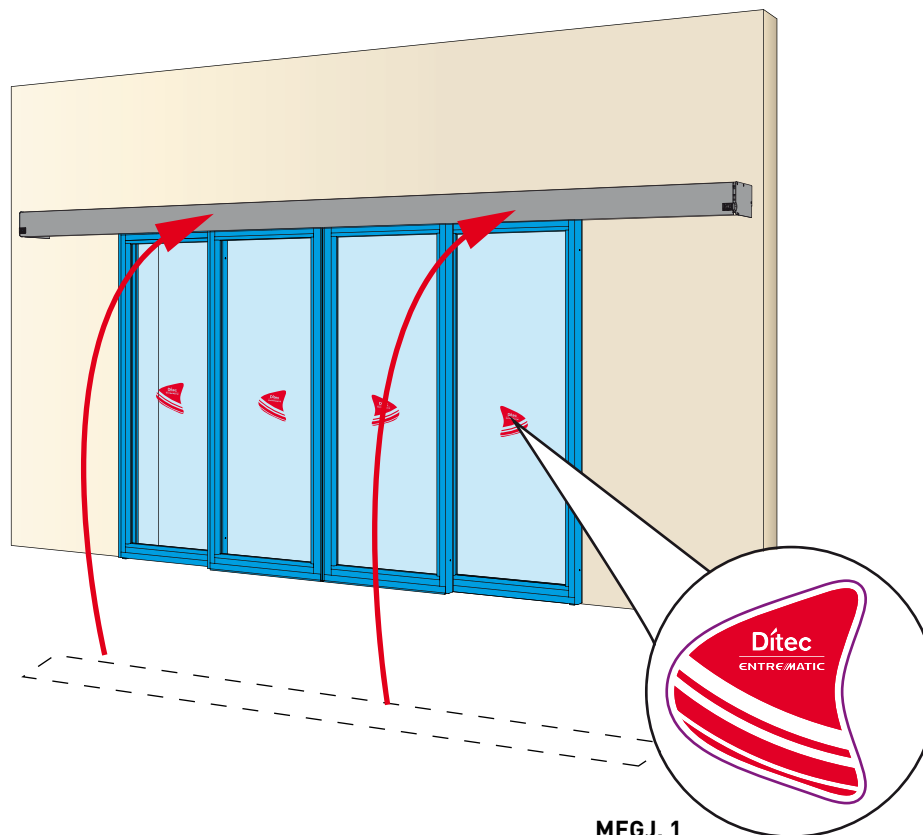


### 3. 2+2 mozgó ajtószárnyas ajtó operátor tartó profil nélkül - telepítési utasítás

#### 7 Ajtószárnyak telepítése



#### 8 A telepítés befejezése

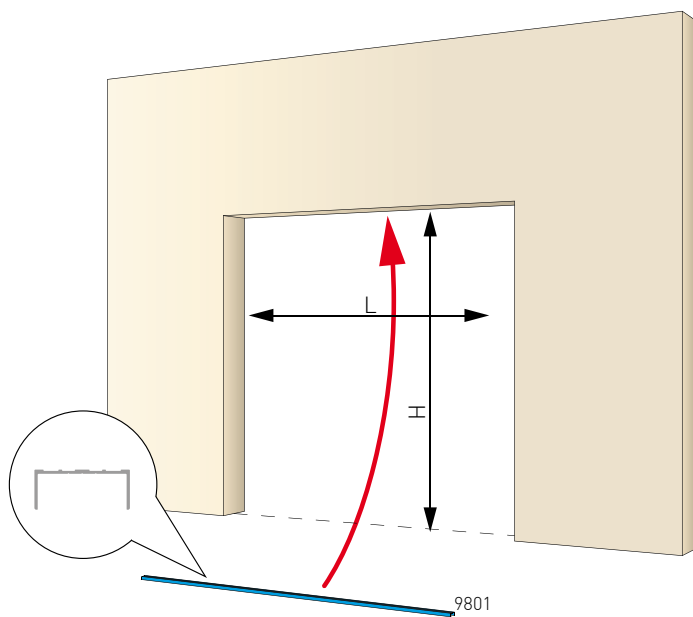


**MEGJ. 1**  
lásd a 19. oldalon

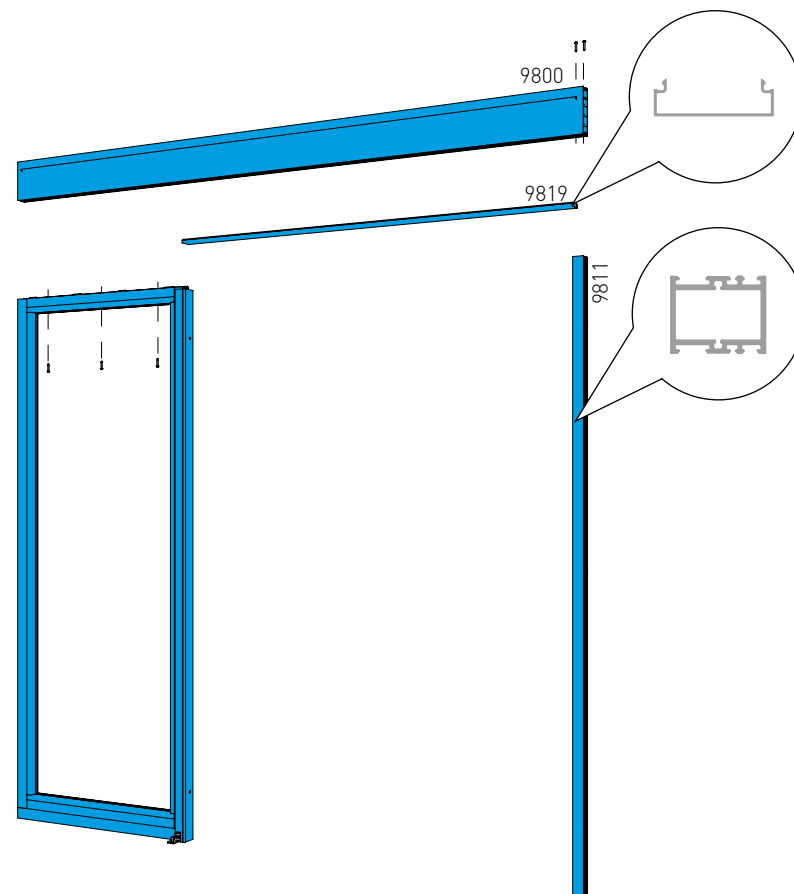


#### 4. 1 fix és 1+1 mozgó ajtószárnyas ajtó operátor tartó profillal - telepítési utasítás

- 1** Telepítési elhelyezés  
Megjegyzés: ellenőrizze az LxH méreteket

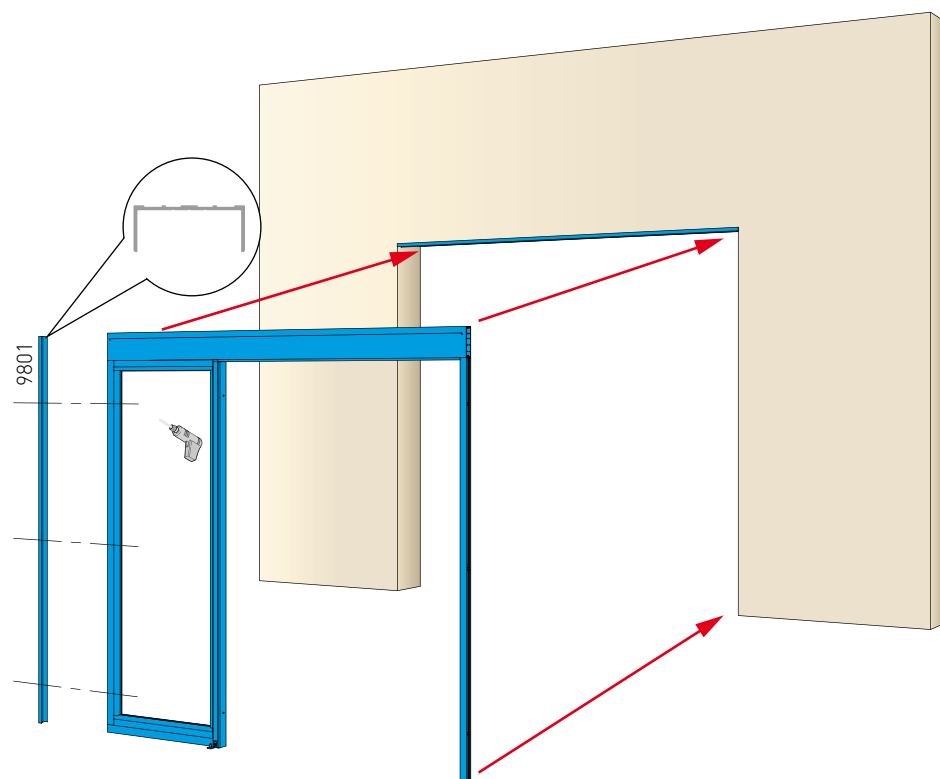


- 2** Keret, operátortartó profil és a fix ajtószárny összeszerelése

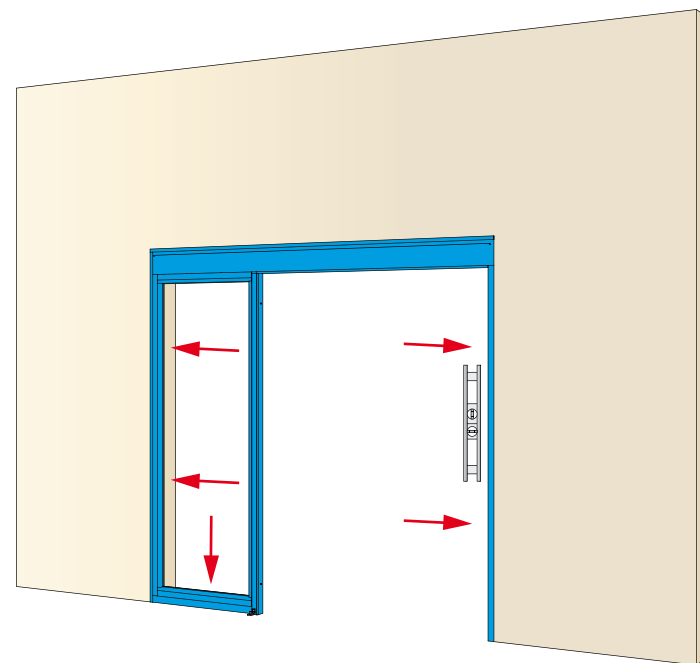


#### 4. 1 fix és 1+1 mozgó ajtószárnyas ajtó operátor tartó profillal - telepítési utasítás

3 Keret, operátortartó profil és fix ajtószárny telepítése

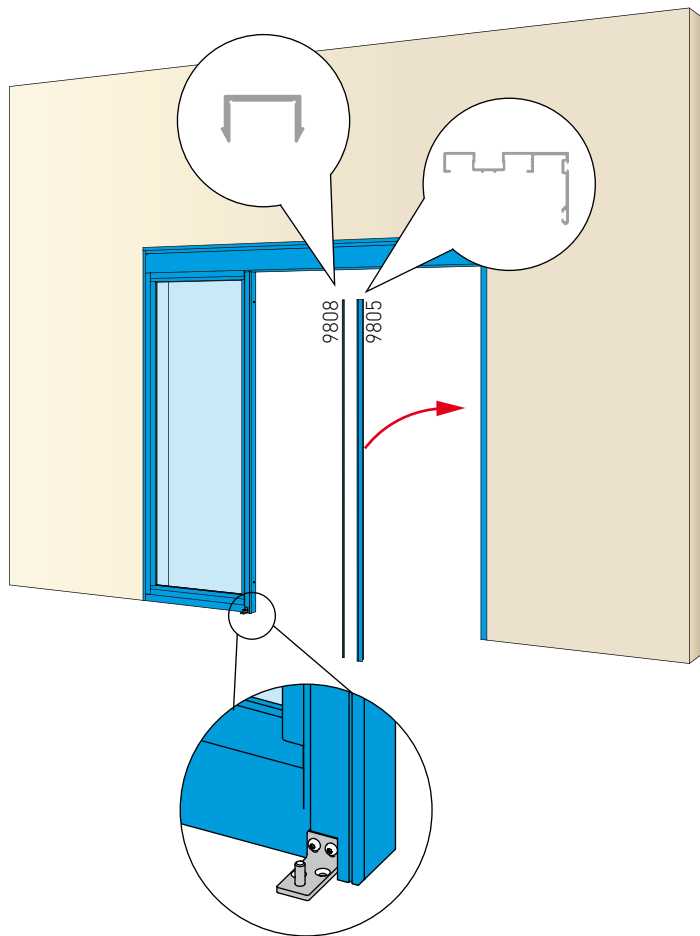


4 Fix ajtószárny telepítése

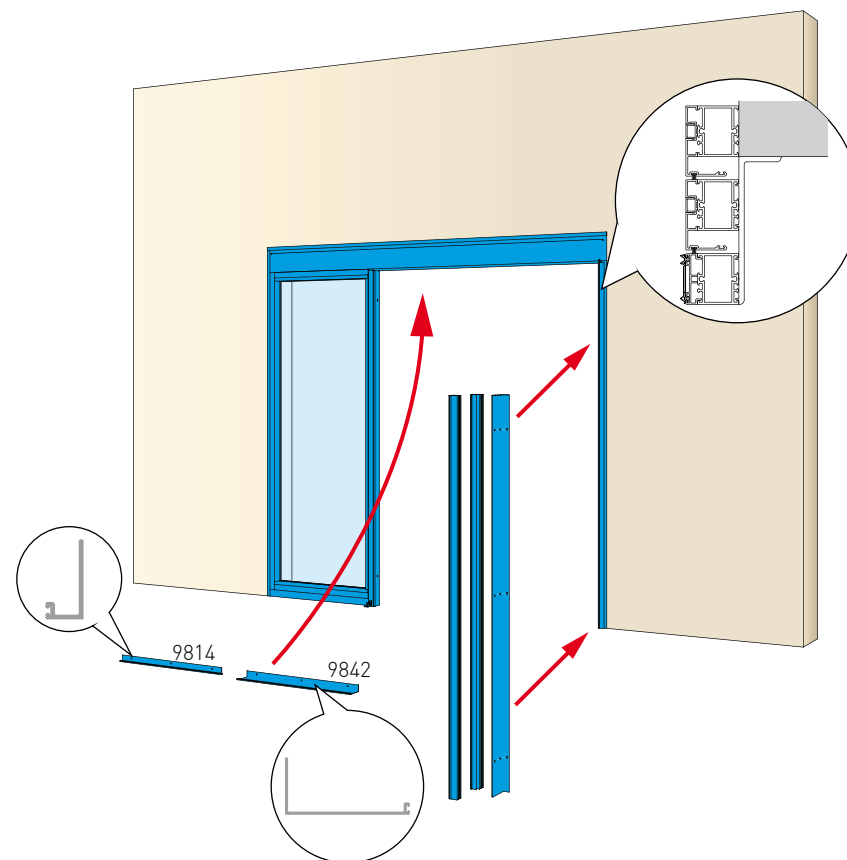


#### 4. 1 fix és 1+1 mozgó ajtószárnyas ajtó operátor tartó profillal - telepítési utasítás

##### 5 Üveg és keret telepítése

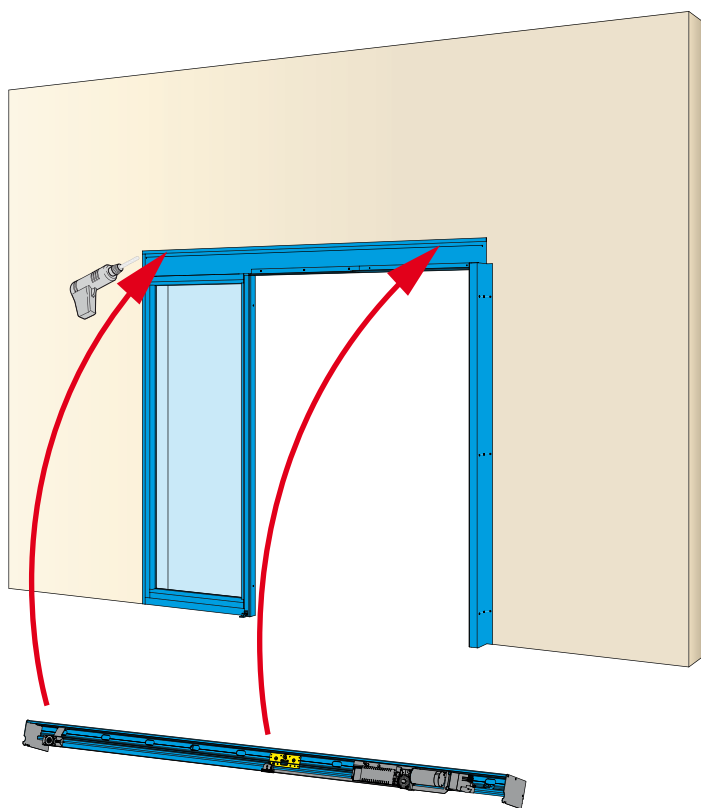


##### 6 Szabad átjáró profil telepítése

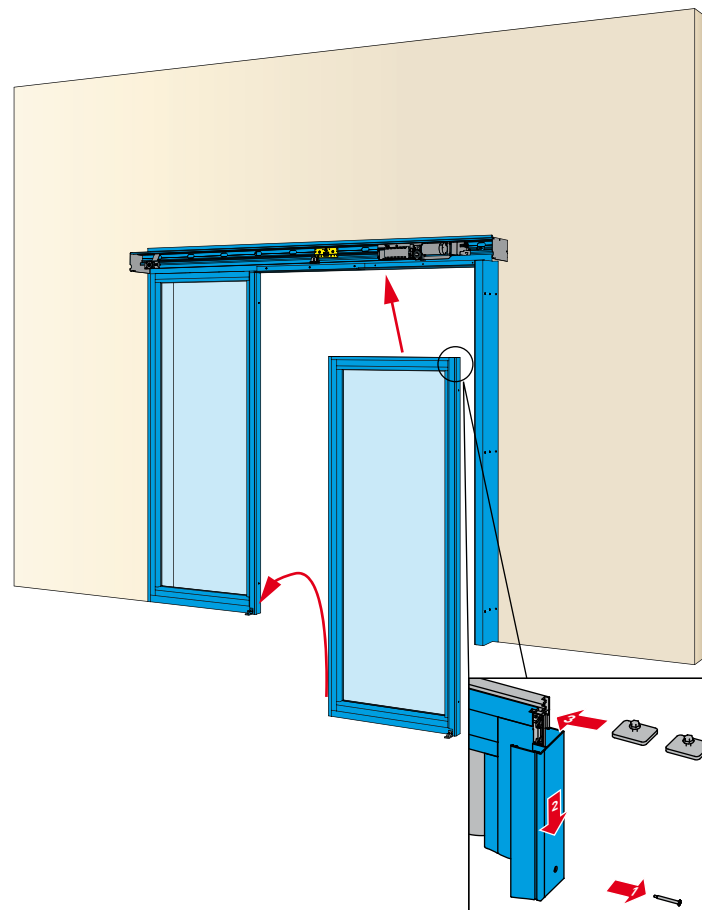


#### 4. 1 fix és 1+1 mozgó ajtószárnyas ajtó operátor tartó profillal - telepítési utasítás

##### 7 Üveg és automatika telepítése

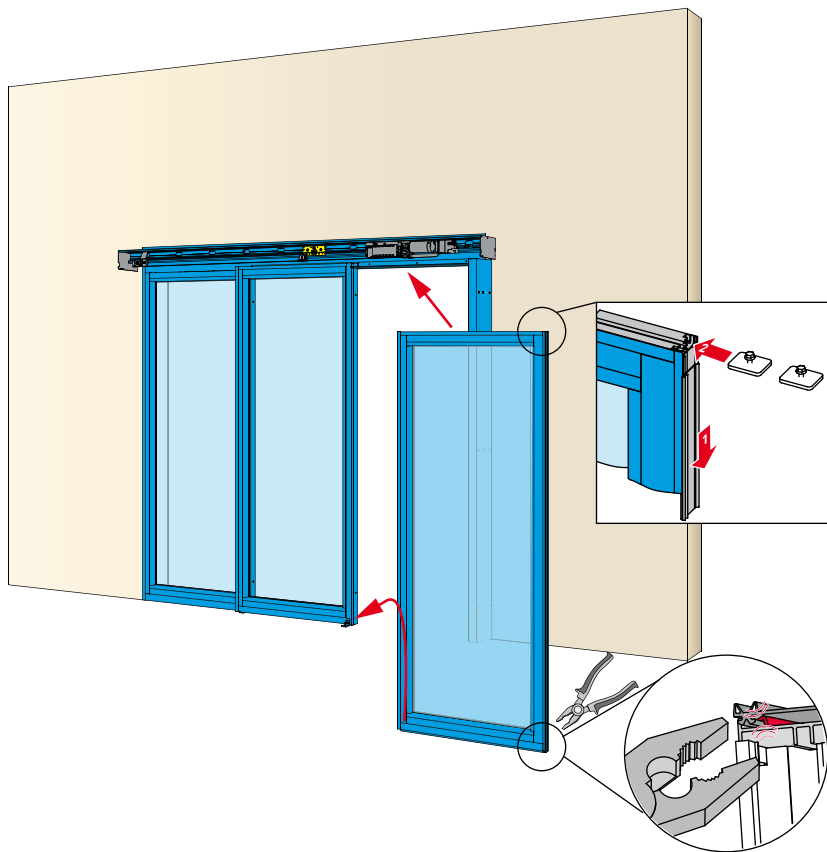


##### 8 Ajtószárny telepítése

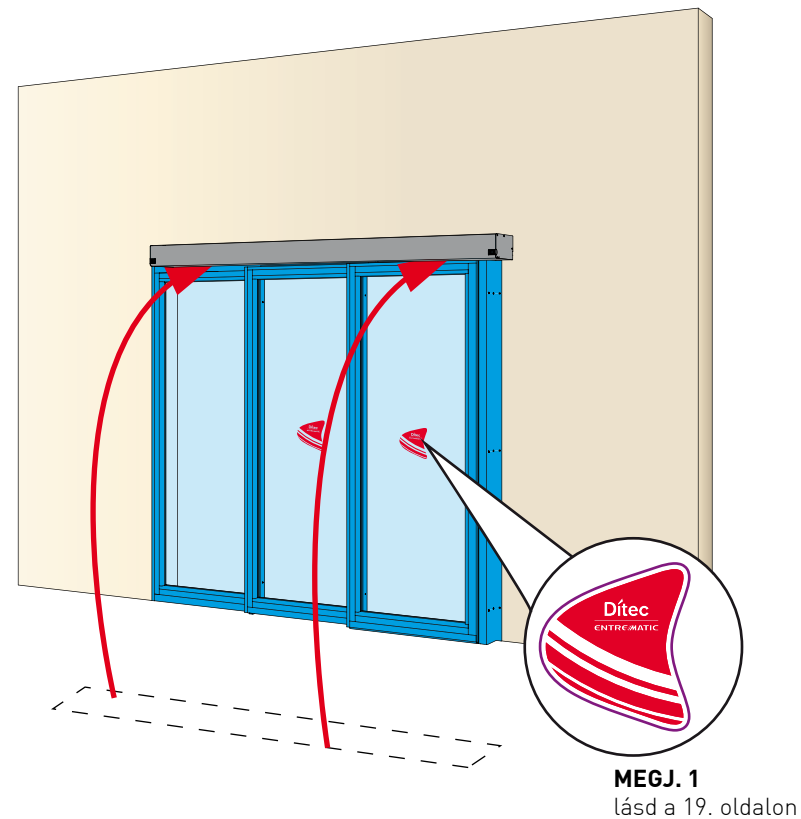


#### 4. 1 fix és 1+1 mozgó ajtószárnyas ajtó operátor tartó profillal - telepítési utasítás

##### 9 Ajtószárny telepítése

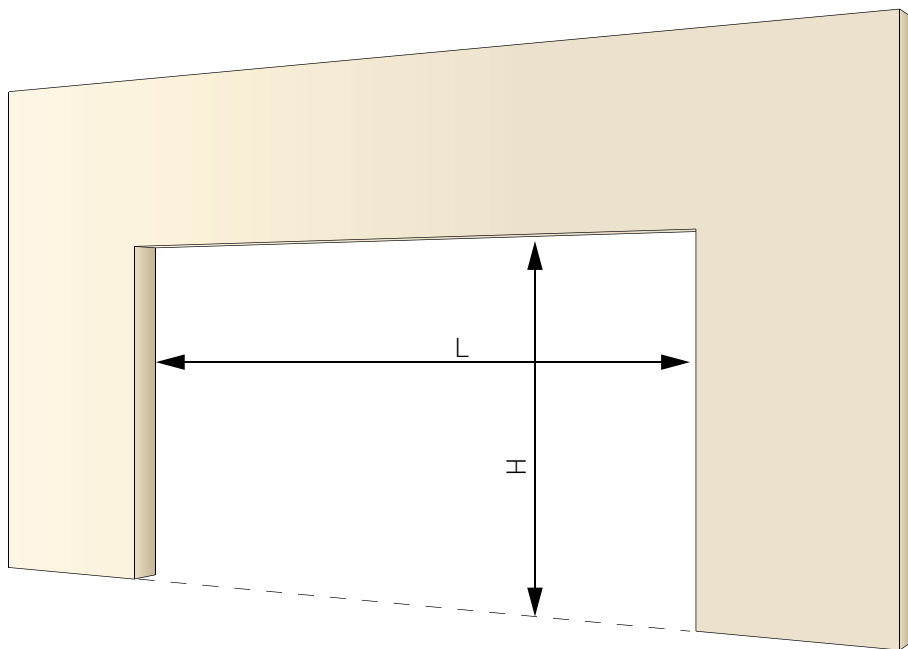


##### 10 Ajtószárny telepítése

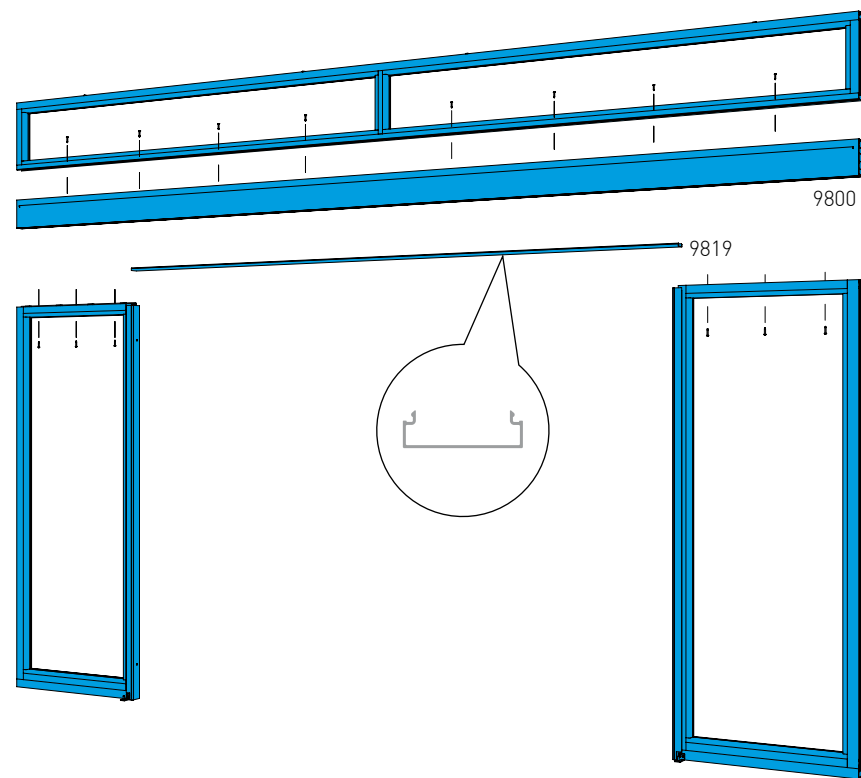


## 5. 2 fix és 2+2 mozgó ajtószárnyas ajtó operátor tartó profillal és felülvilágítóval - telepítési utasítás

- 1** Telepítési helyzet  
Megjegyzés: ellenőrizze az LxH méreteket



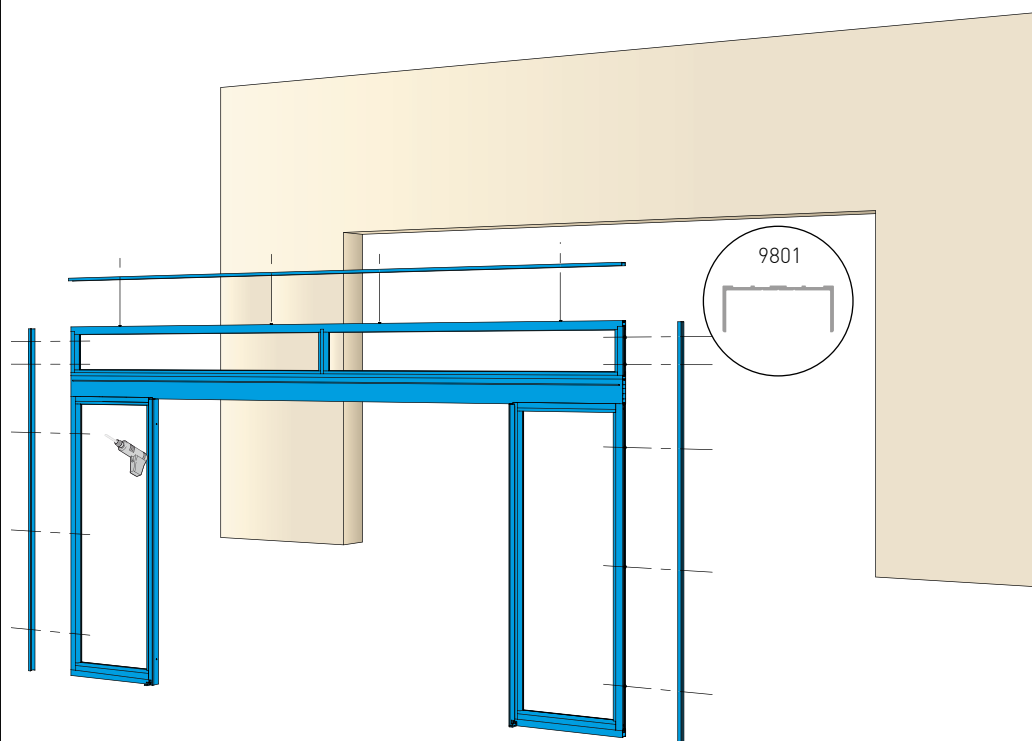
- 2** Keret, operátor tartó profil, felülvilágító és fix ajtószárnyak összeszerelése



## 5. 2 fix és 2+2 mozgó ajtószárnyas ajtó operátor tartó profillal és felülvilágítóval - telepítési utasítás

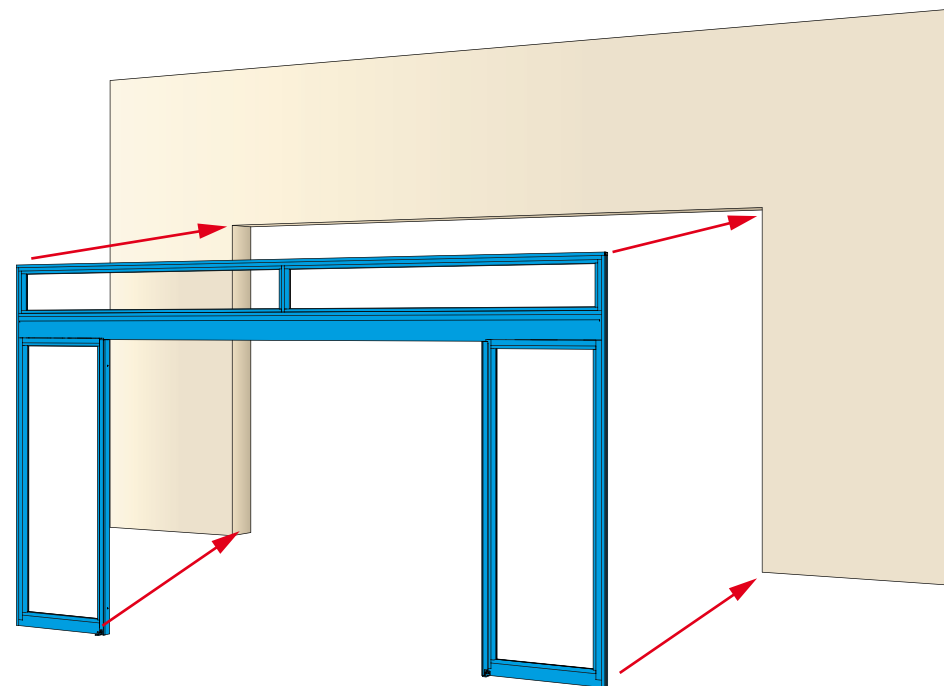
3

Keret, operátor tartó profil, felülvilágító és fix ajtószárnyak telepítése



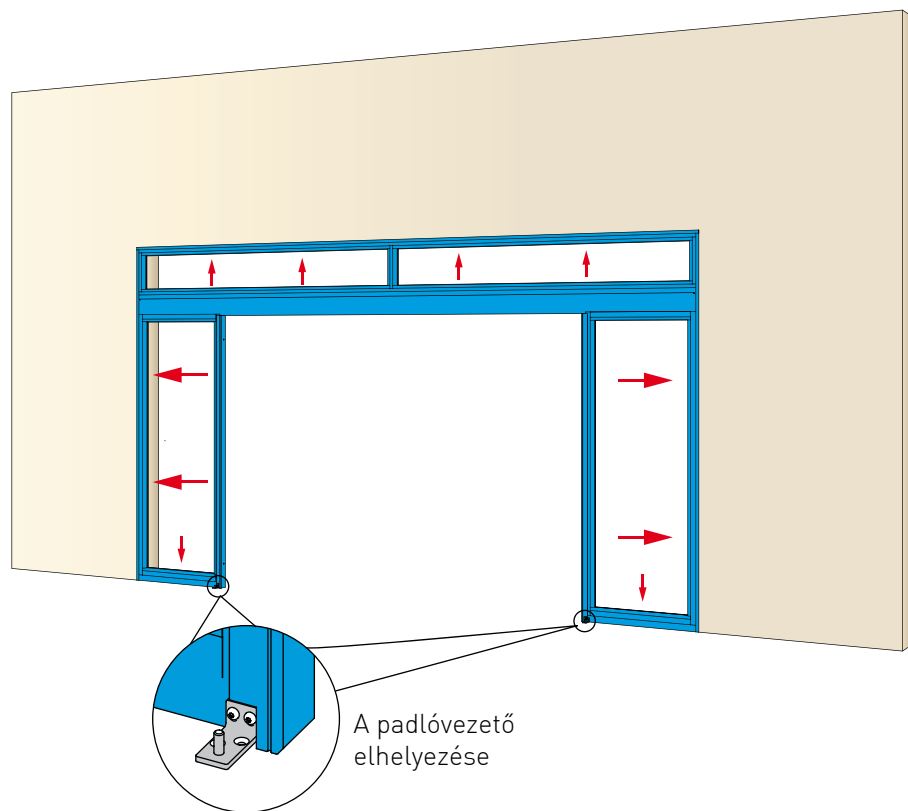
4

Keret, operátor tartó profil, felülvilágító és fix ajtószárnyak telepítése

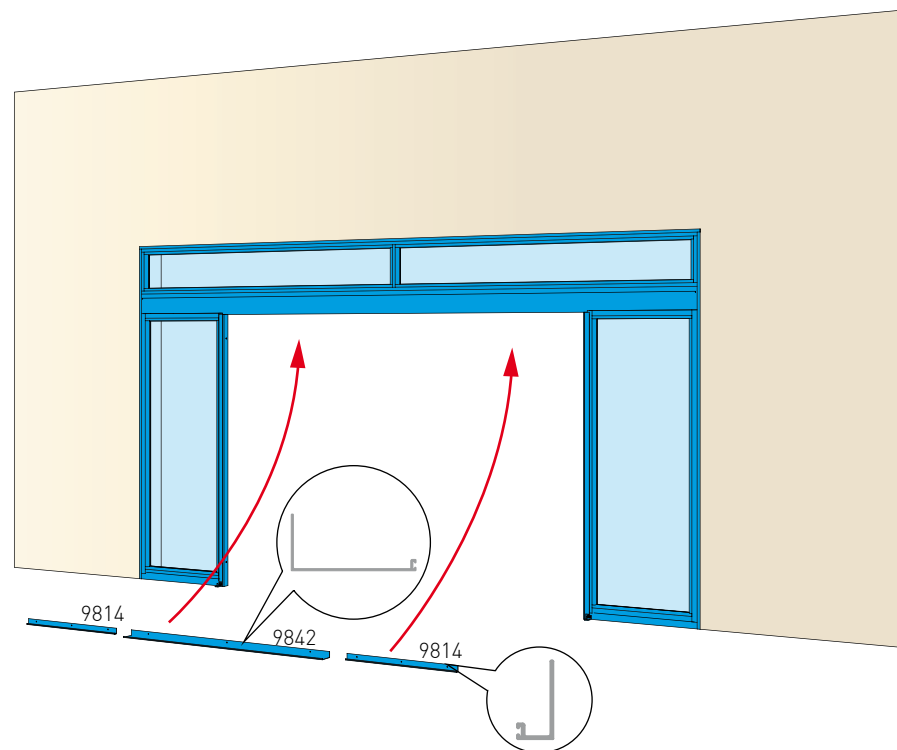


## 5. 2 fix és 2+2 mozgó ajtószárnyas ajtó operátor tartó profillal és felülvilágítóval - telepítési utasítás

### 5 Üveg telepítése



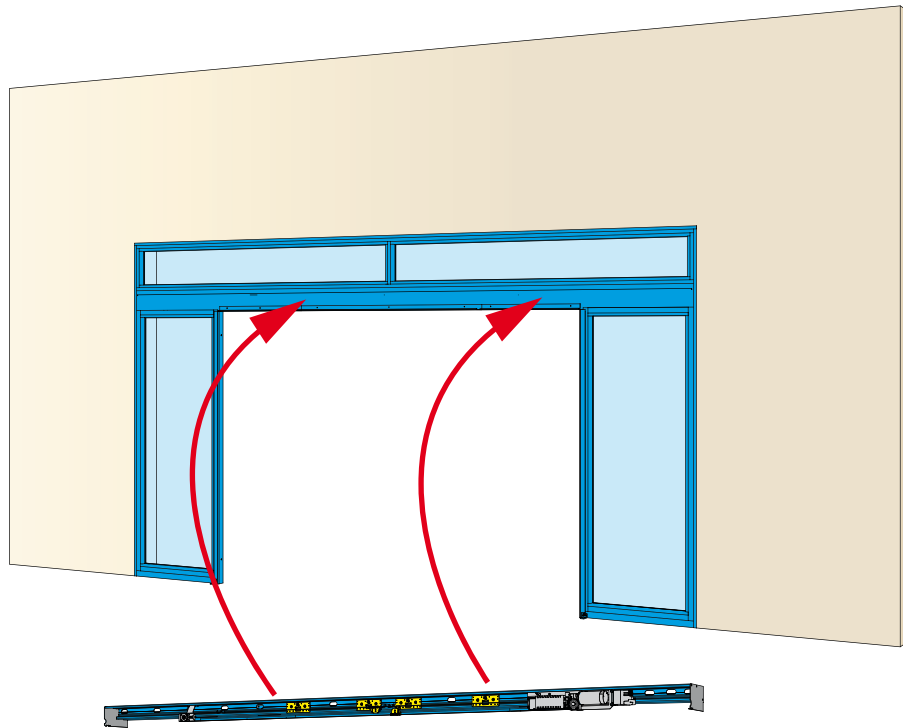
### 6 Szabad átjáró profil telepítése



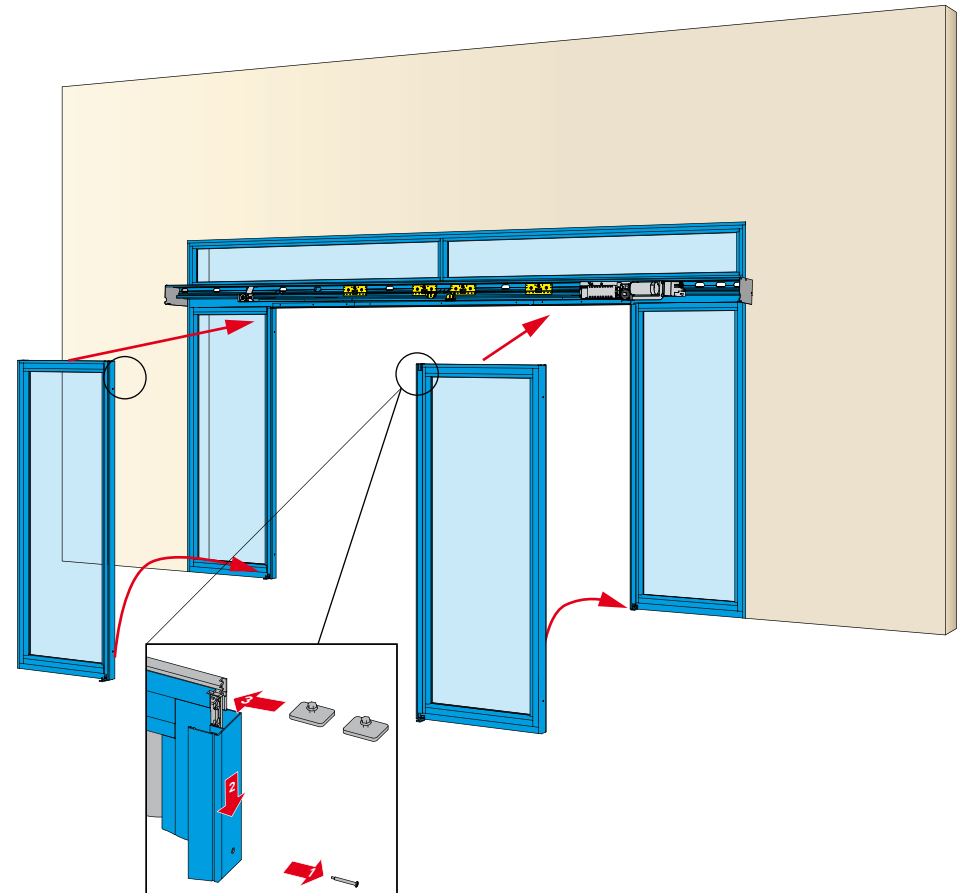


## 5. 2 fix és 2+2 mozgó ajtószárnyas ajtó operátor tartó profillal és felülvilágítóval - telepítési utasítás

### 7 Az automatika telepítése

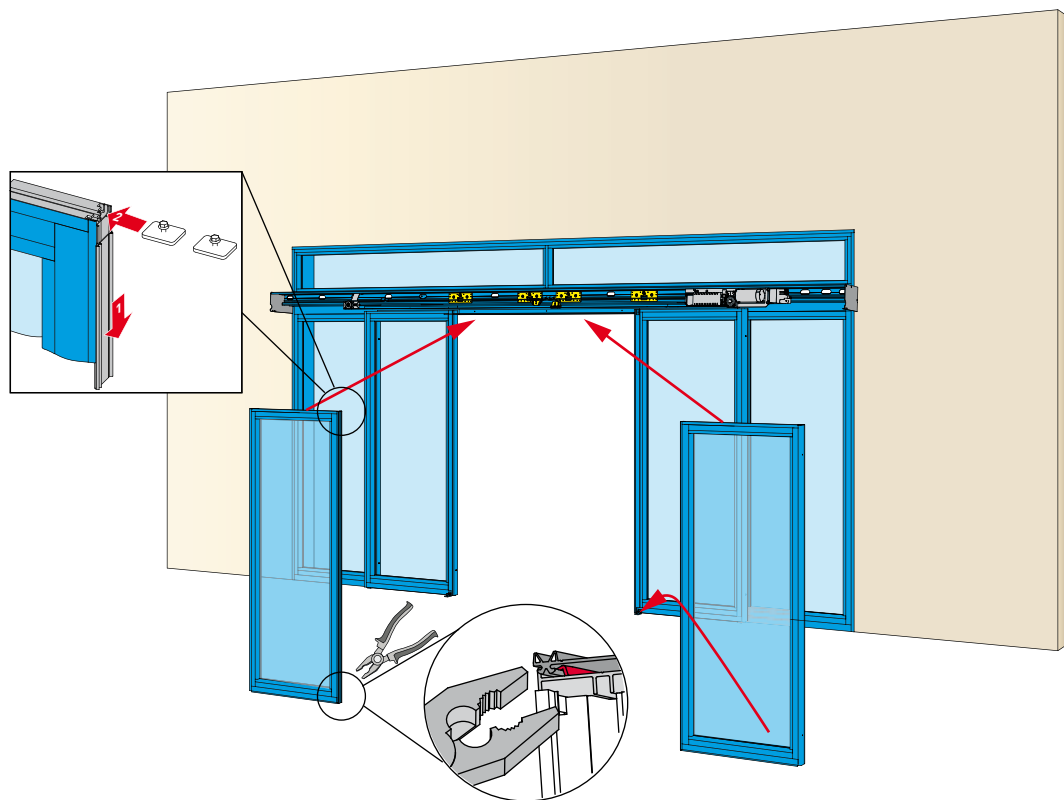


### 8 Ajtószárnyak telepítése

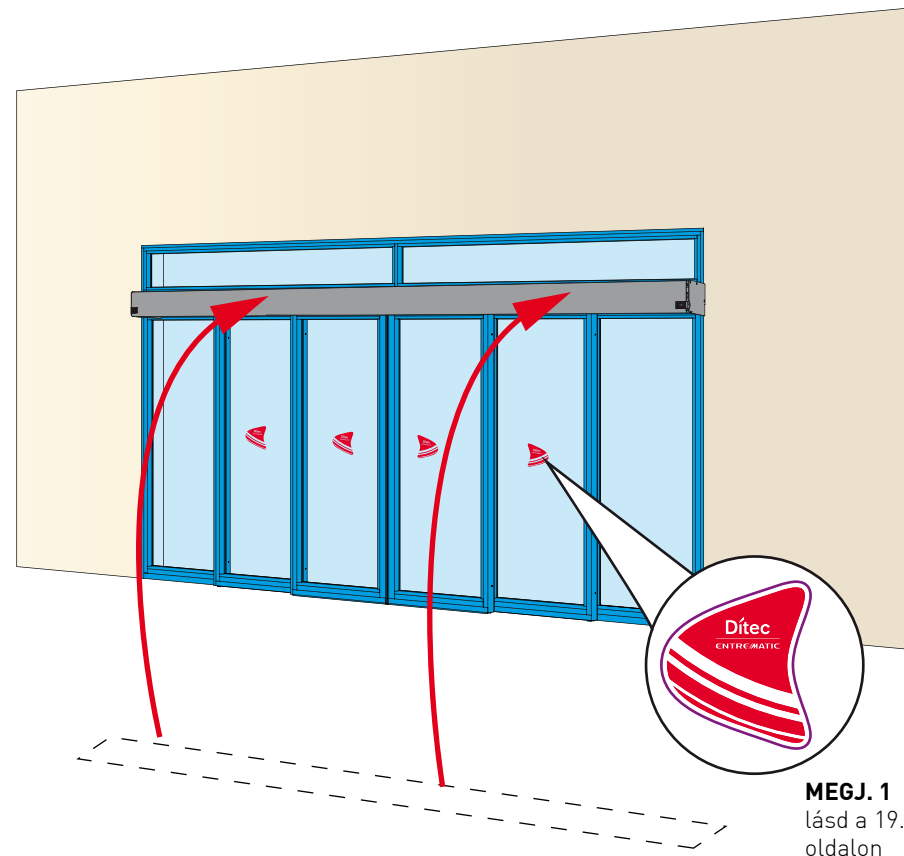


## 5. 2 fix és 2+2 mozgó ajtószárnyas ajtó operátor tartó profillal és felülvilágítóval - telepítési utasítás

### 9 Ajtószárnyak telepítése



### 10 Burkolat felrakása és a telepítés befejezése



**MEGJ. 1:** Az EN 16005 szabványnak megfelelően az átlátszó üvegtáblákat jelölni kell. A matricák alkalmazása a balesetek megelőzése céljából megfelel a szabvány előírásainak.

---

**ENTRE//MATIC**

**Automata Bejáratok Specialistája Kft.**

1211 Budapest II. Rákóczi Ferenc u. 335/a  
Tel. +36 1 278 4060 \* Fax +36 1 276 1571  
info@ditec.hu  
www.ditec.hu

