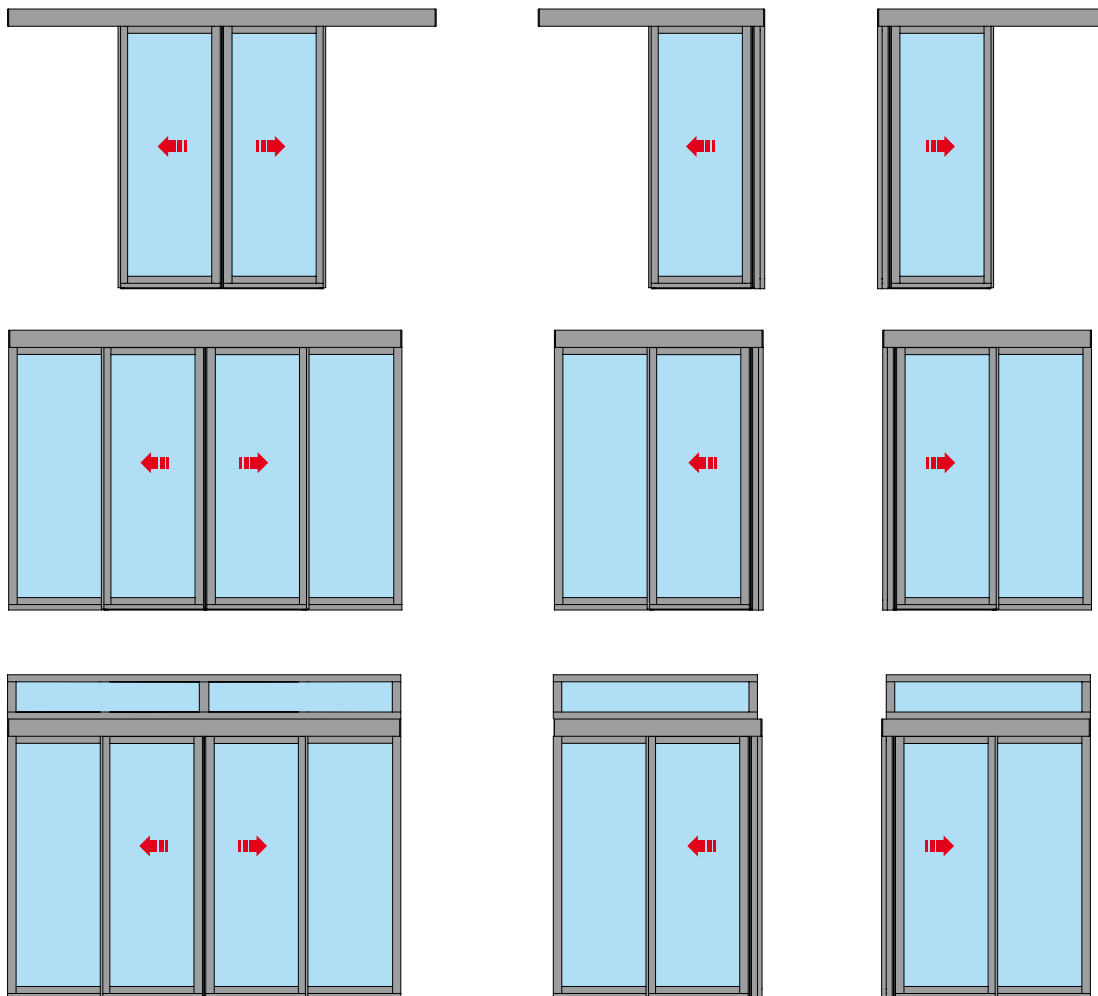


Ditec ALU48STD

ALU48 standard profil rendszer telepítési útmutató

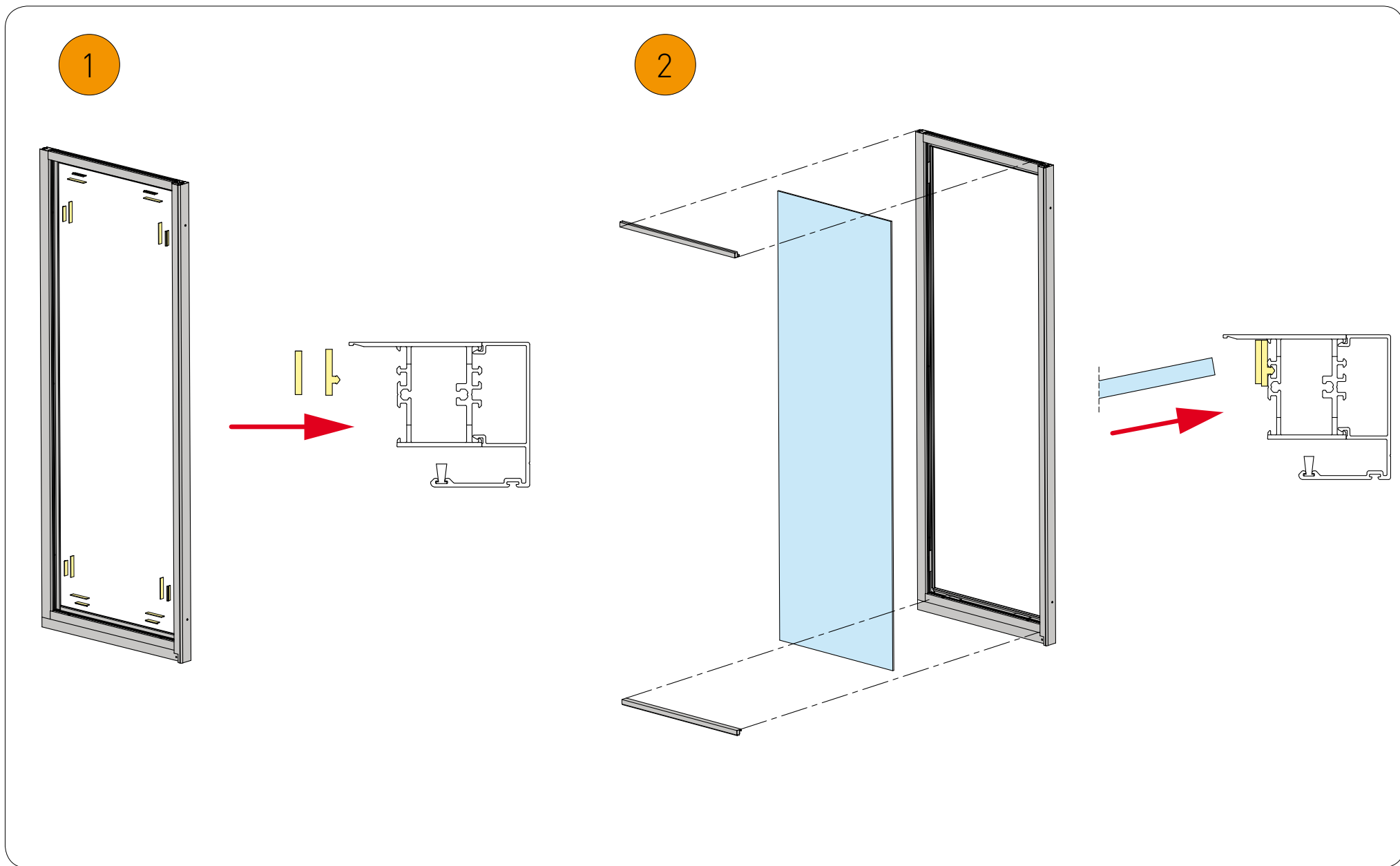
ENTRE//MATIC

IP2187 • 2014-07-17

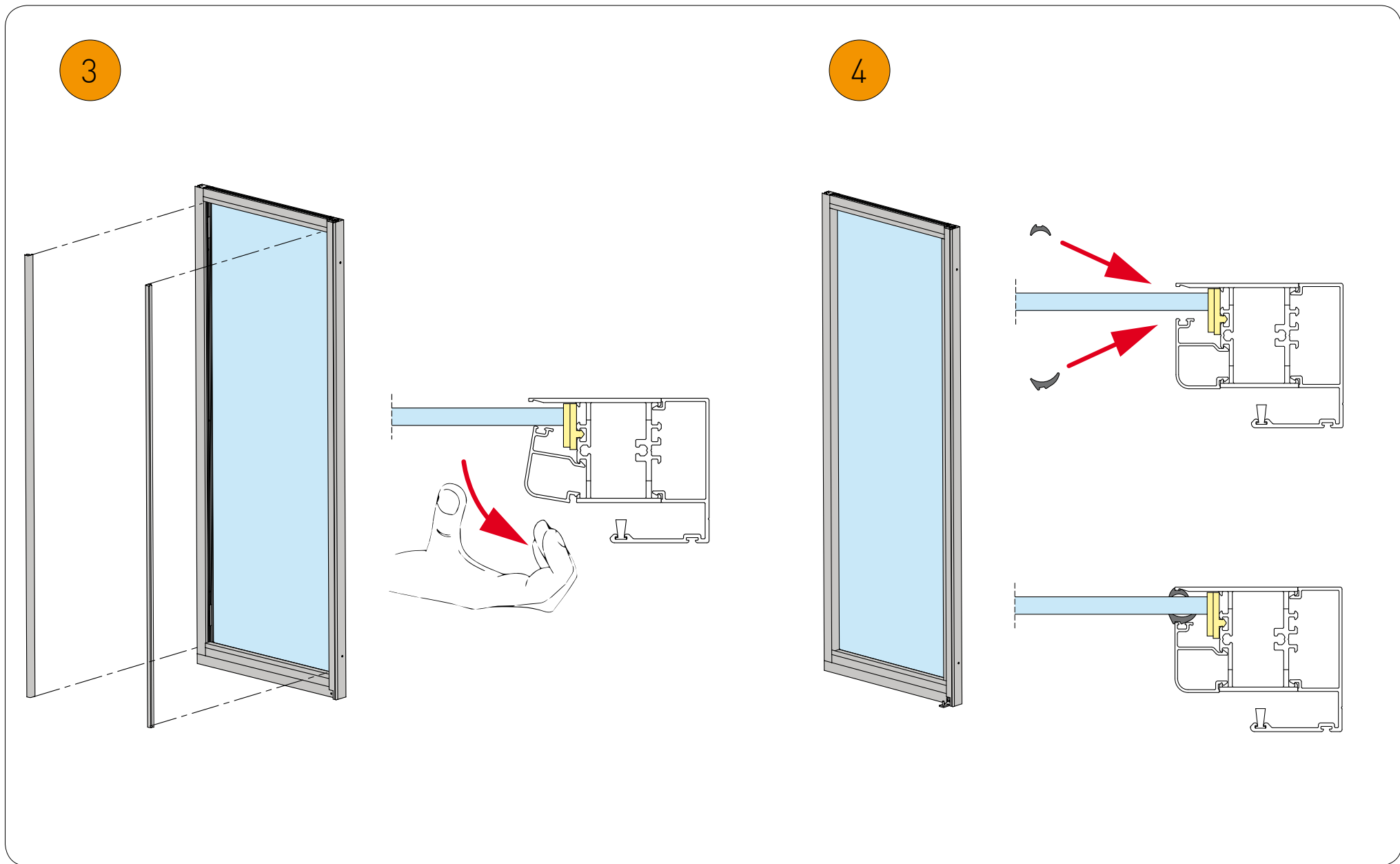


www.ditec.hu

1. Utasítás az üveg ajtószárnyra helyezéséhez

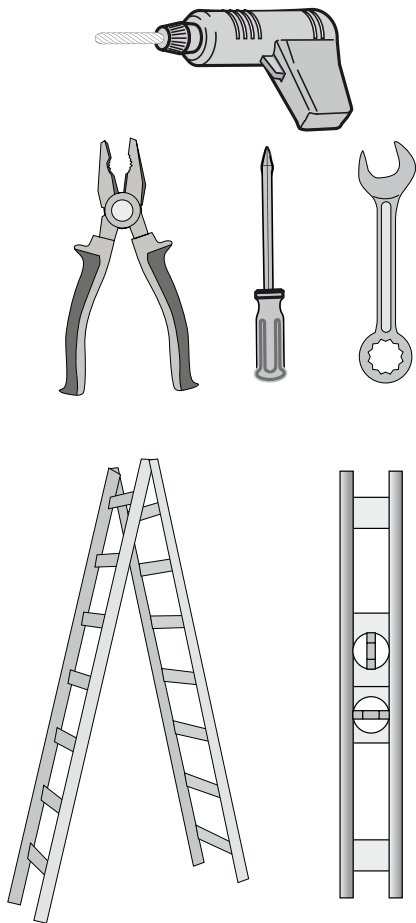


1. Utasítás az üveg ajtószárnyra helyezéséhez

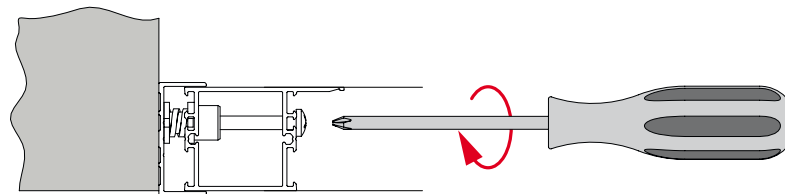
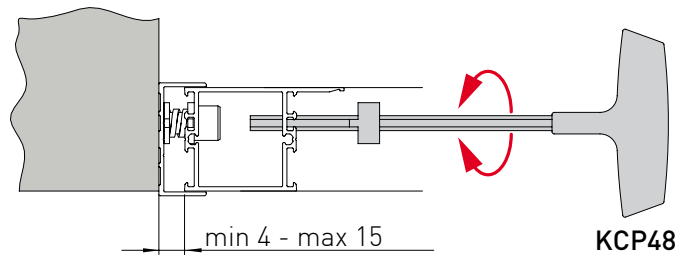
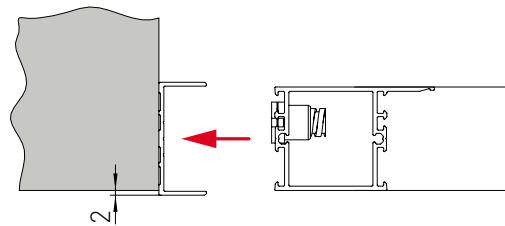


2. Telepítési utasítások

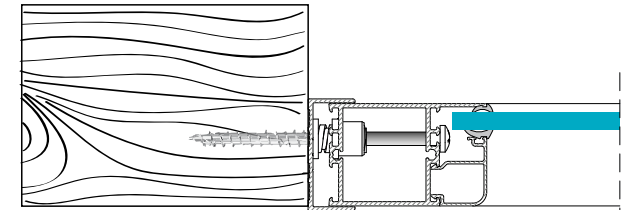
Szükséges eszközök
Elenco dotazioni
Ausstattungsverzeichnis
Liste des accessoires fournis
Lista de suministro
Lista de equipamentos



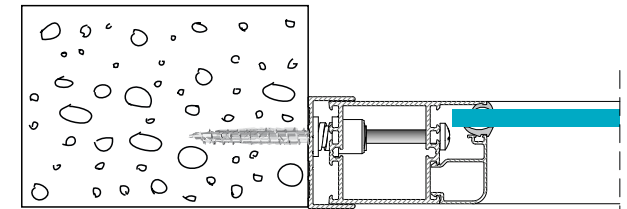
Beállítási utasítások
Indicazioni di regolazione
Angaben zur Einstellung
Indications de réglage
Indicaciones de regulación
Indicações de regulação



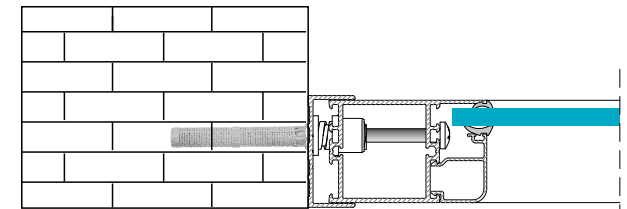
Rögzítési utasítások
Indicazioni di fissaggio
Angaben zur Befestigung
Indications de fixation
Indicaciones de fijación
Indicações de fixação



Fa - Legno - Holz
Bois - Madera - Madeira



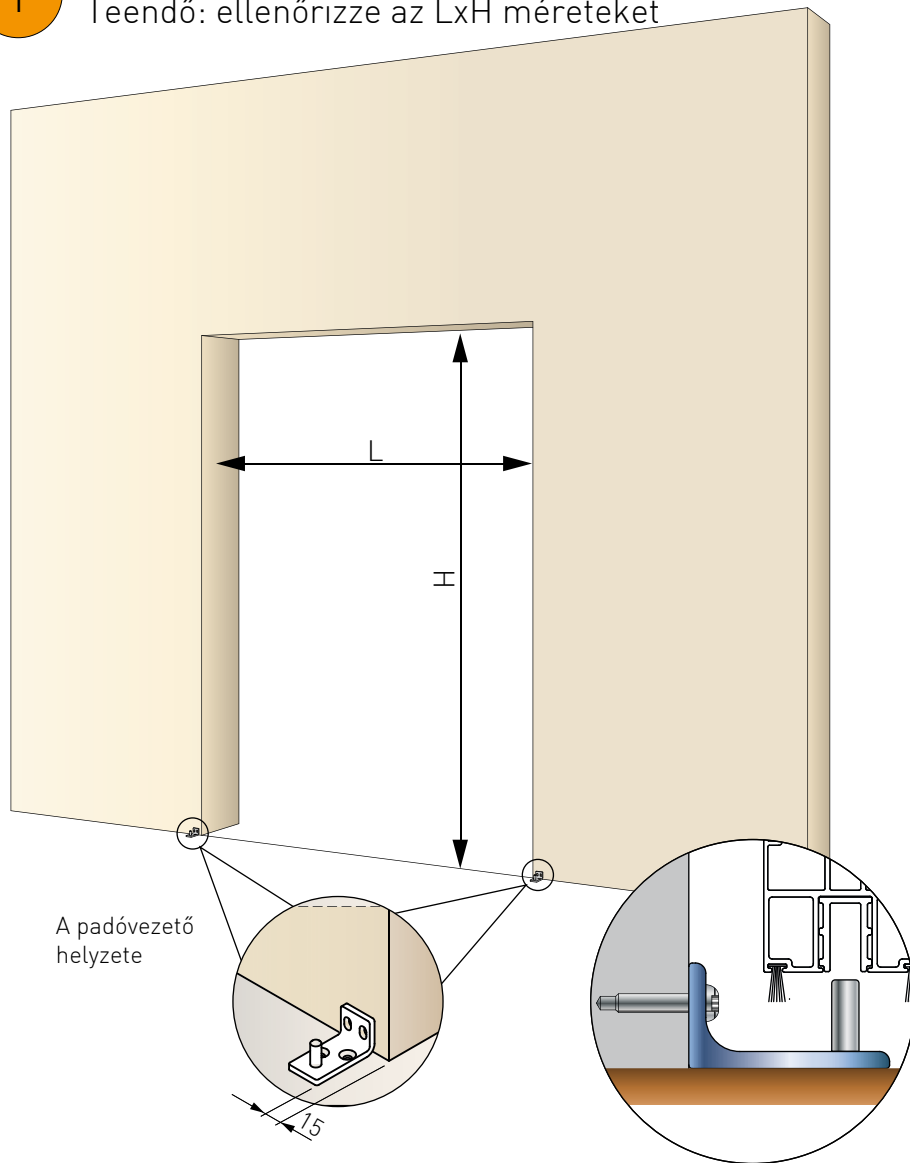
Beton - Cemento - Zement
Ciment - Cemento - Concreto



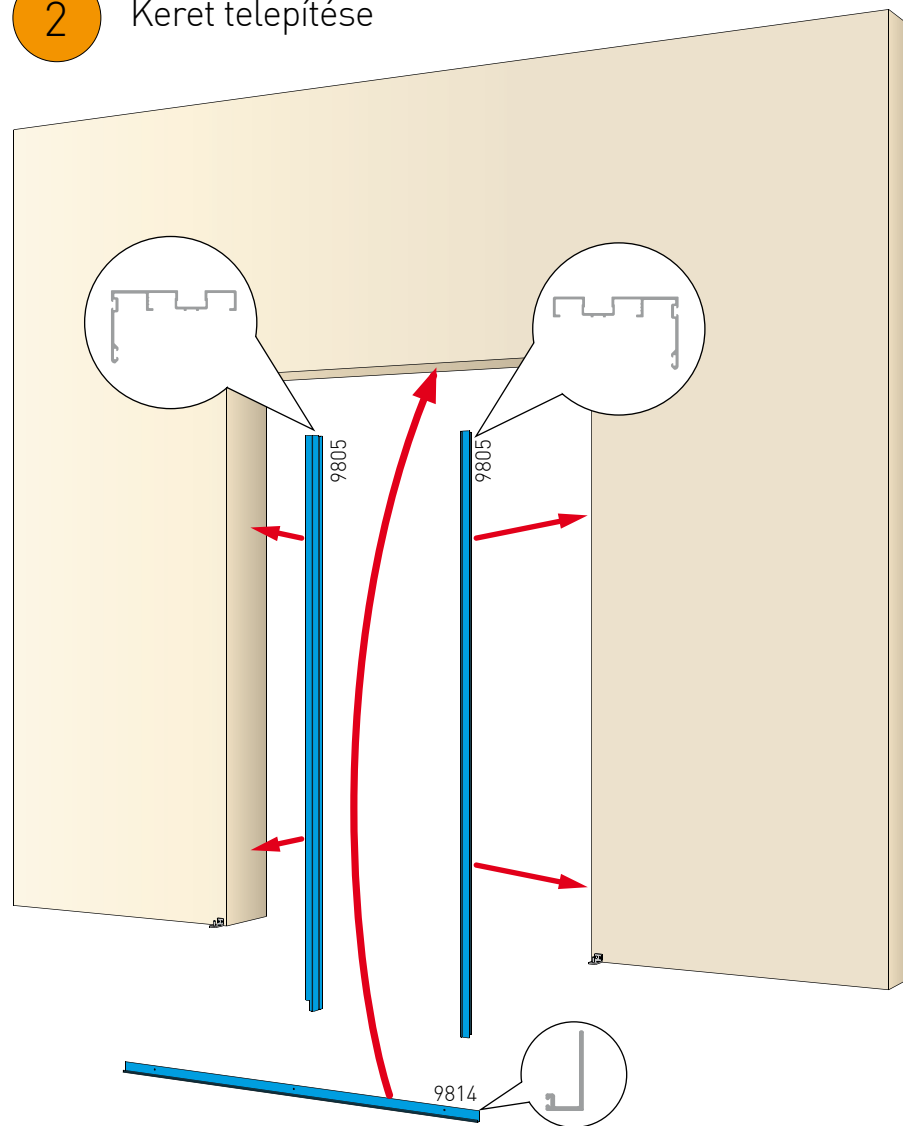
Tégla - Mattone - Ziegel
Brique - Ladrillo - Tijolo

3. Telepítési utasítás - 2 mozgó ajtószárny operátortartó profil nélkül

- 1 Telepítési helyzet
Teendő: ellenőrizze az LxH méreteket

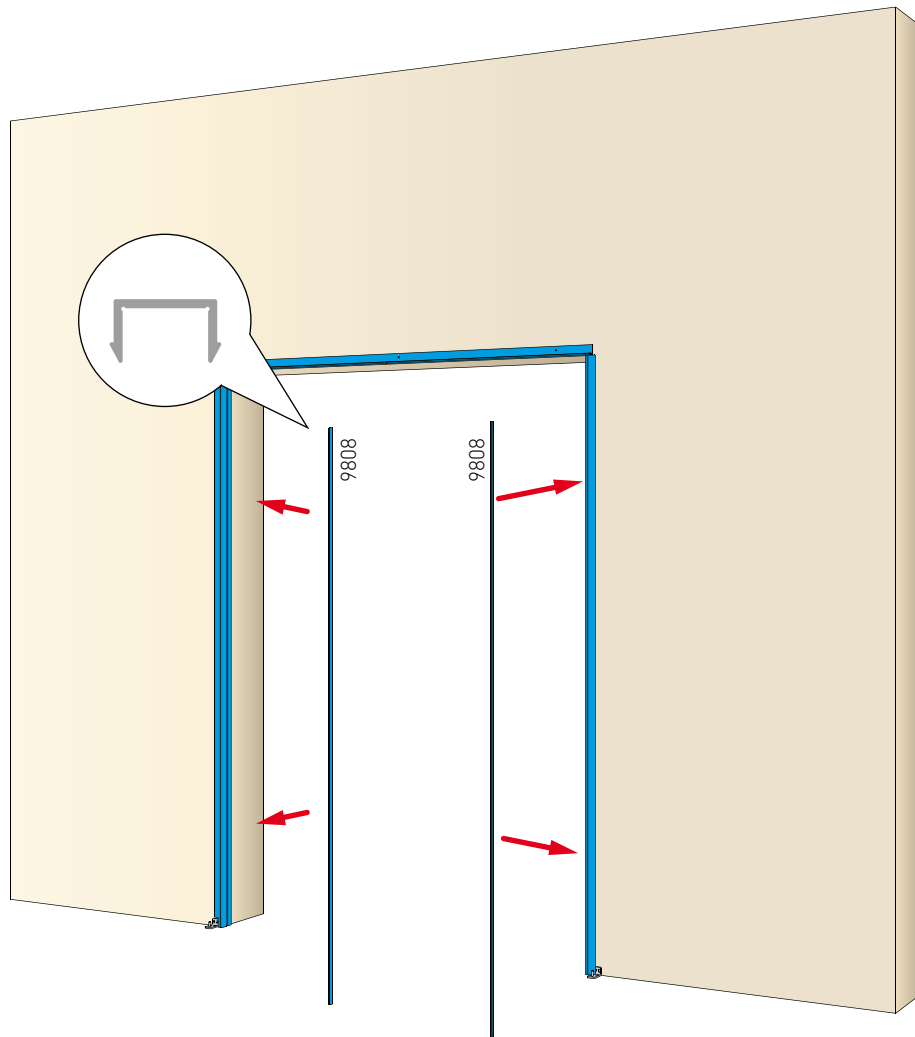


- 2 Keret telepítése

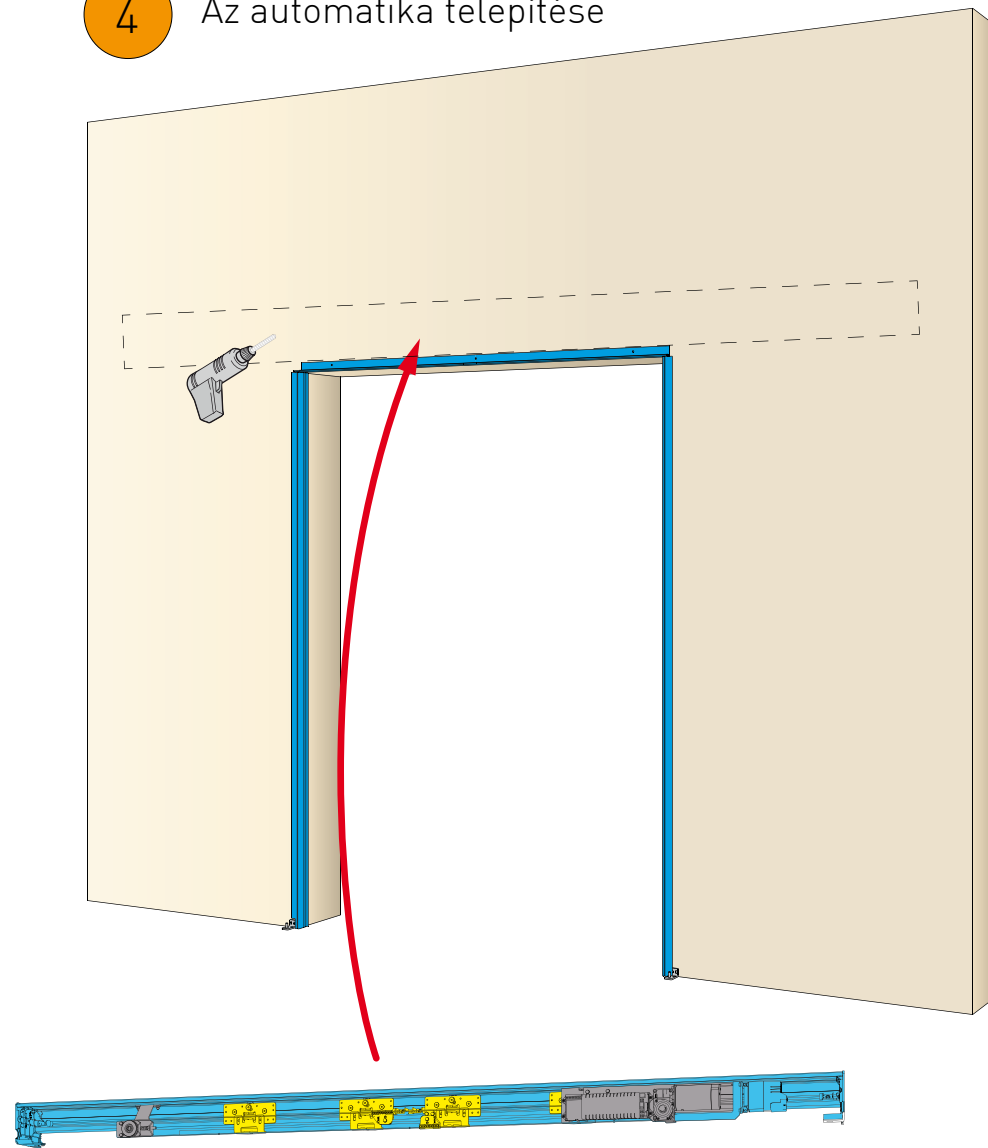


3. Telepítési utasítás - 2 mozgó ajtószárny operátortartó profil nélkül

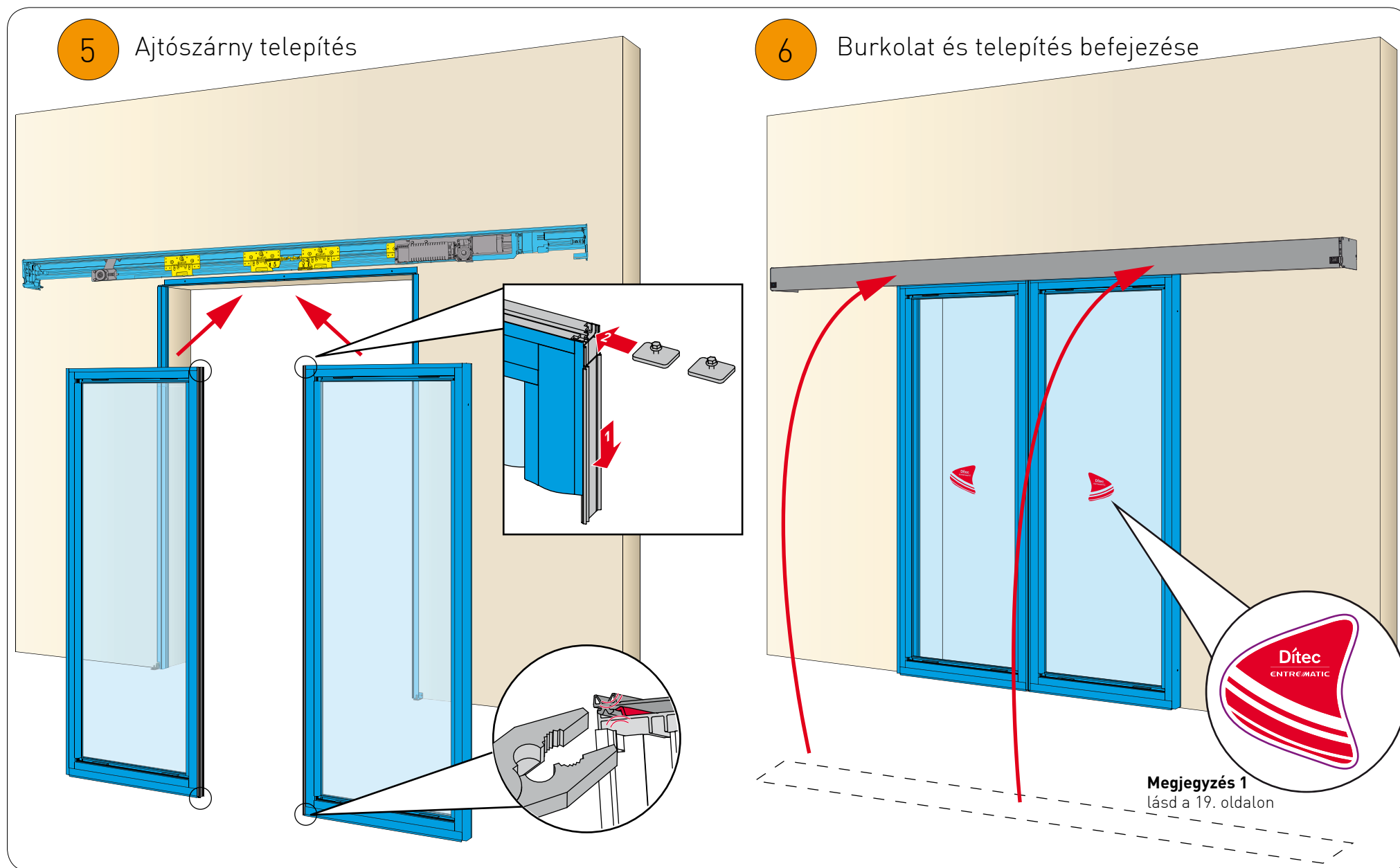
3 Keret telepítése



4 Az automatika telepítése

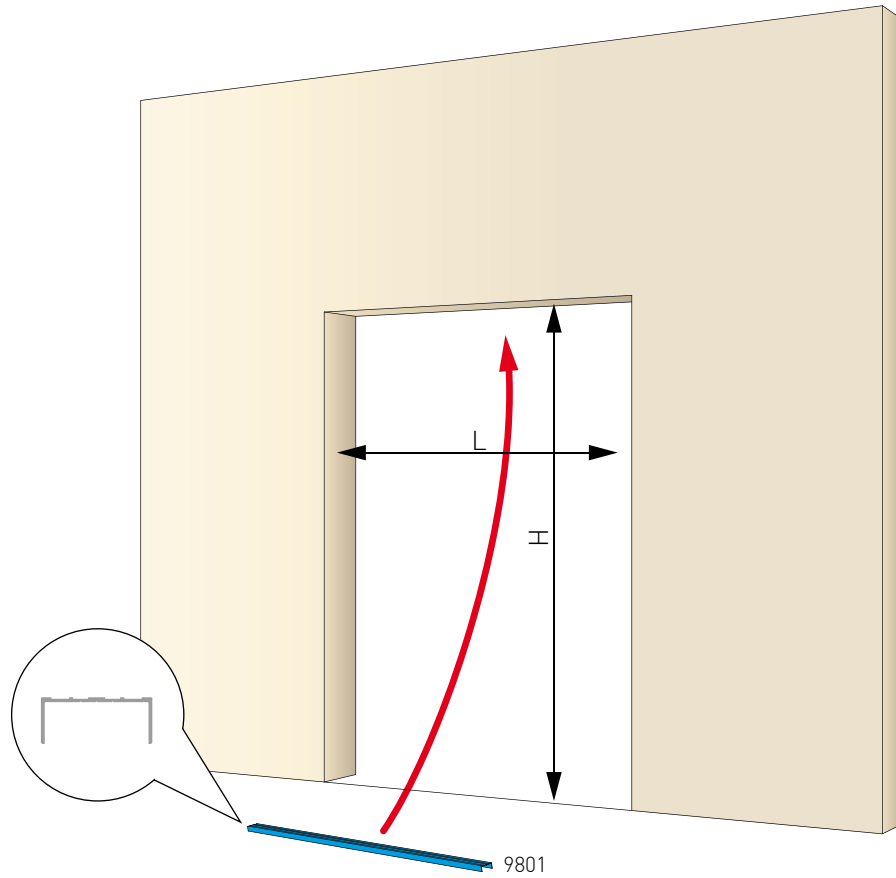


3. Telepítési utasítás - 2 mozgó ajtószárny operátortartó profil nélkül

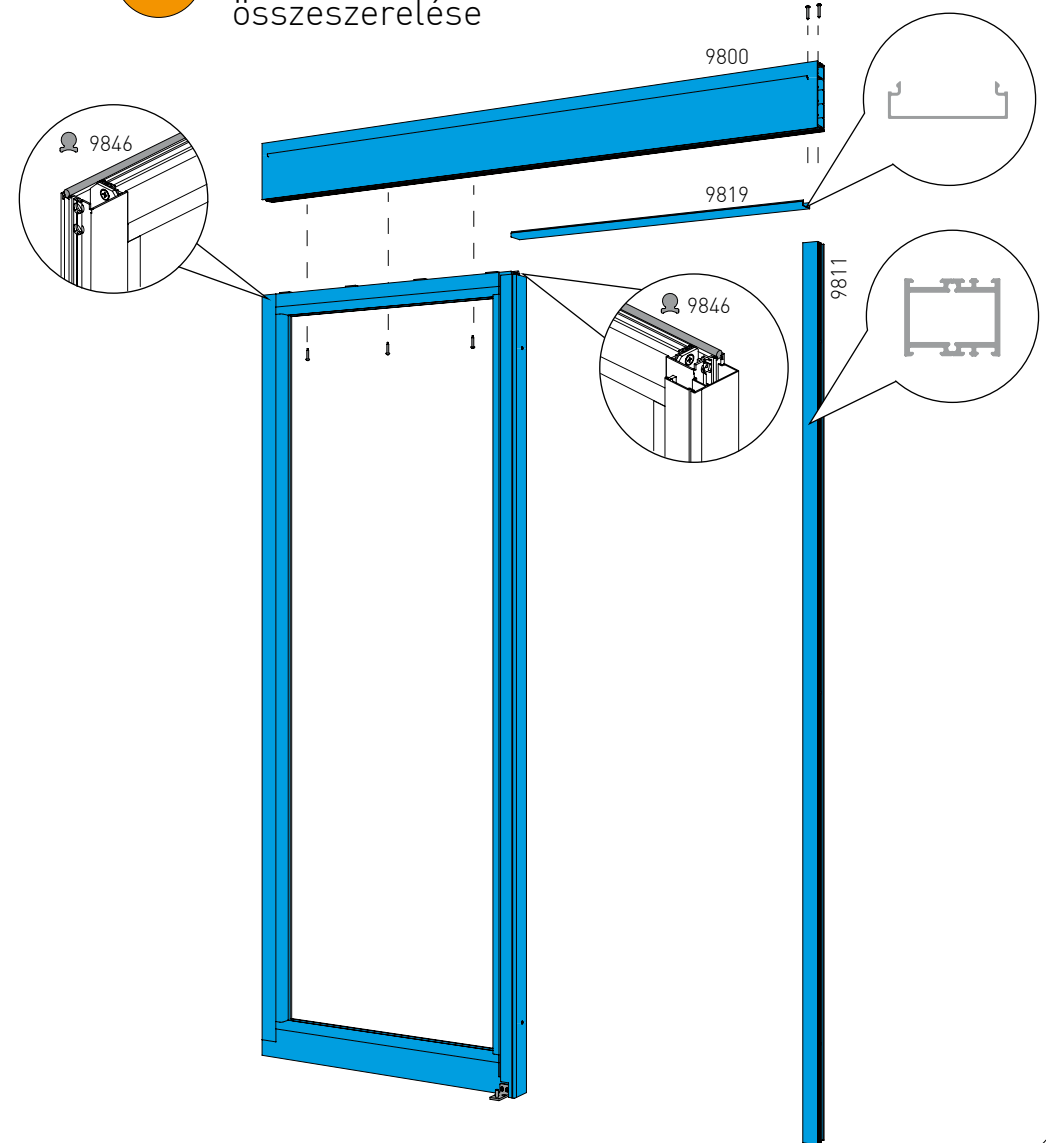


4. Telepítési utasítás - 1 fix és 1 mozgó ajtószárny operátortartó profillal

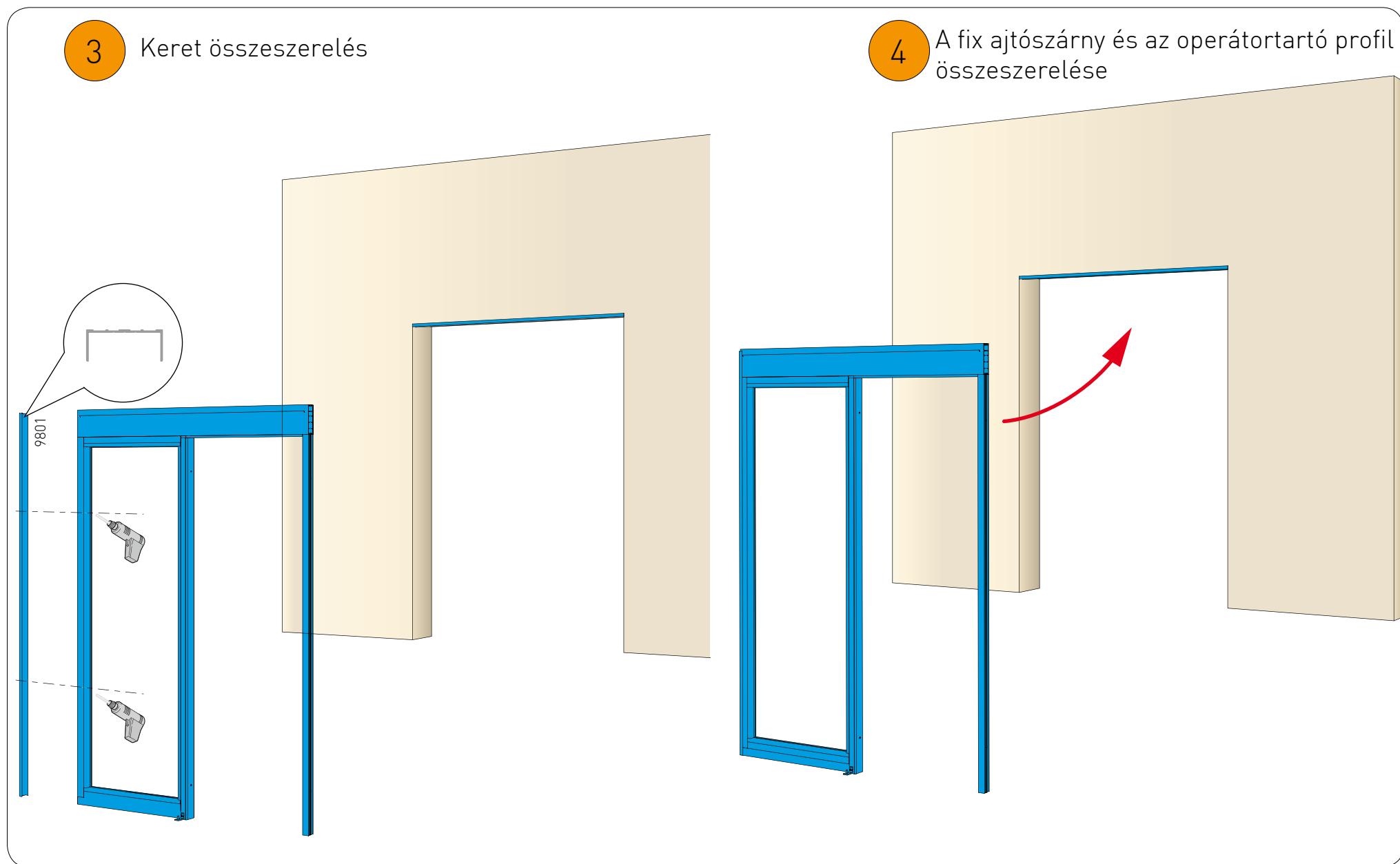
- 1** Telepítési helyzet
Teendő: ellenőrizze az LxH méreteket



- 2** A fix ajtószárny és az operátortartó profil összeszerelése

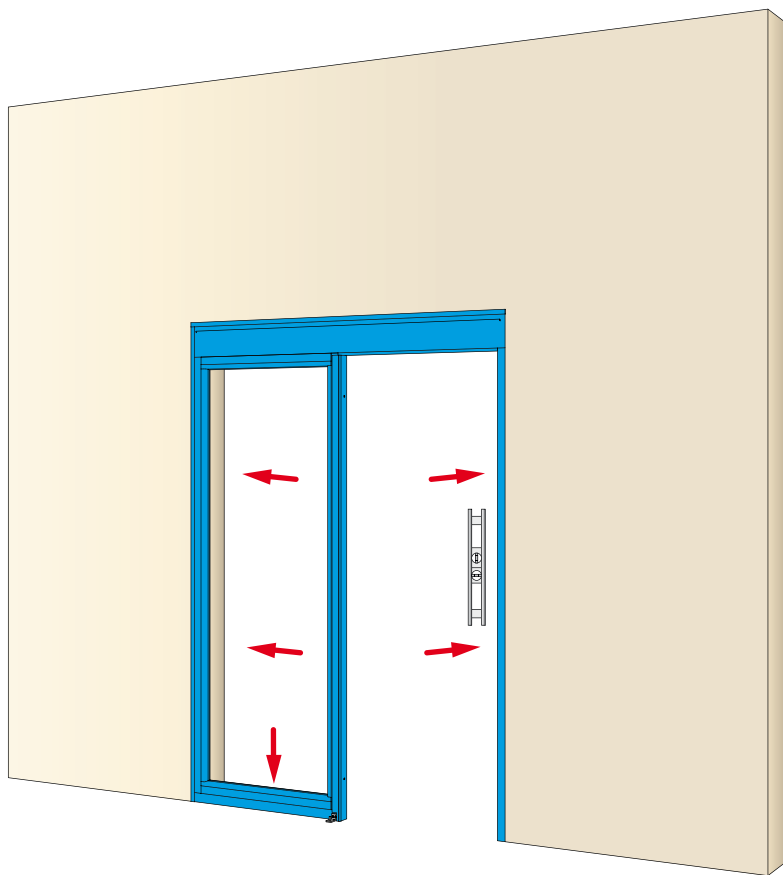


4. Telepítési utasítás - 1 fix és 1 mozgó ajtószárny operátortartó profillal

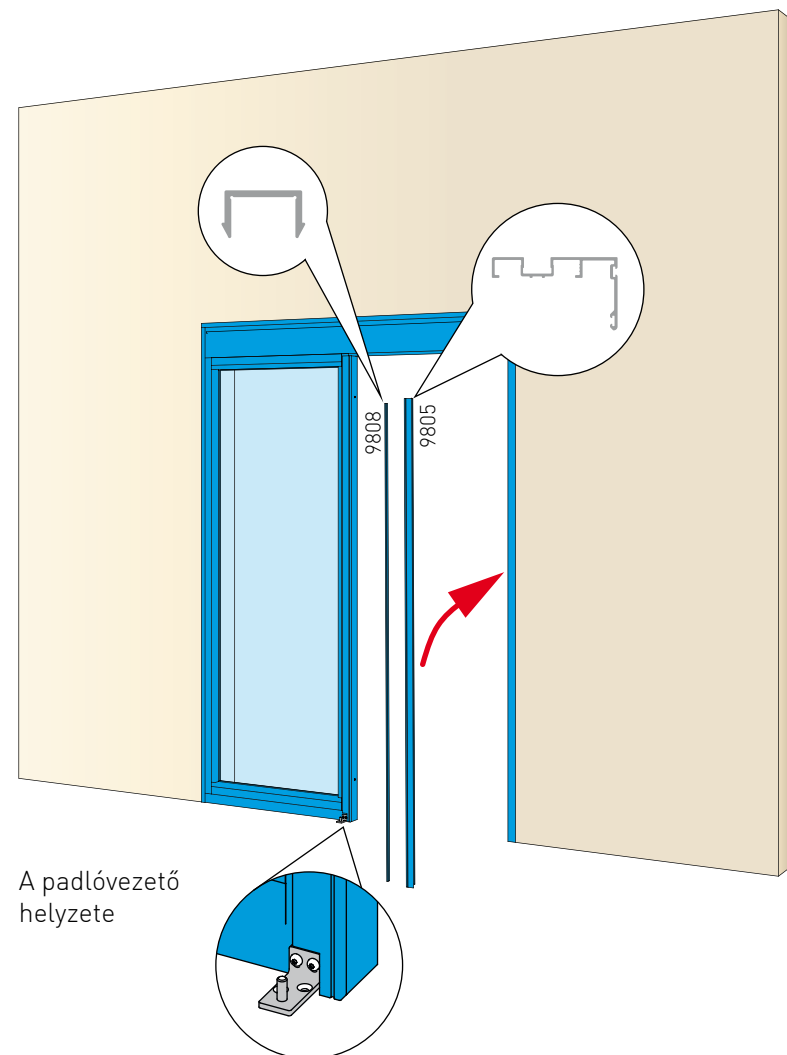


4. Telepítési utasítás - 1 fix és 1 mozgó ajtószárny operátortartó profillal

5 Keret telepítése

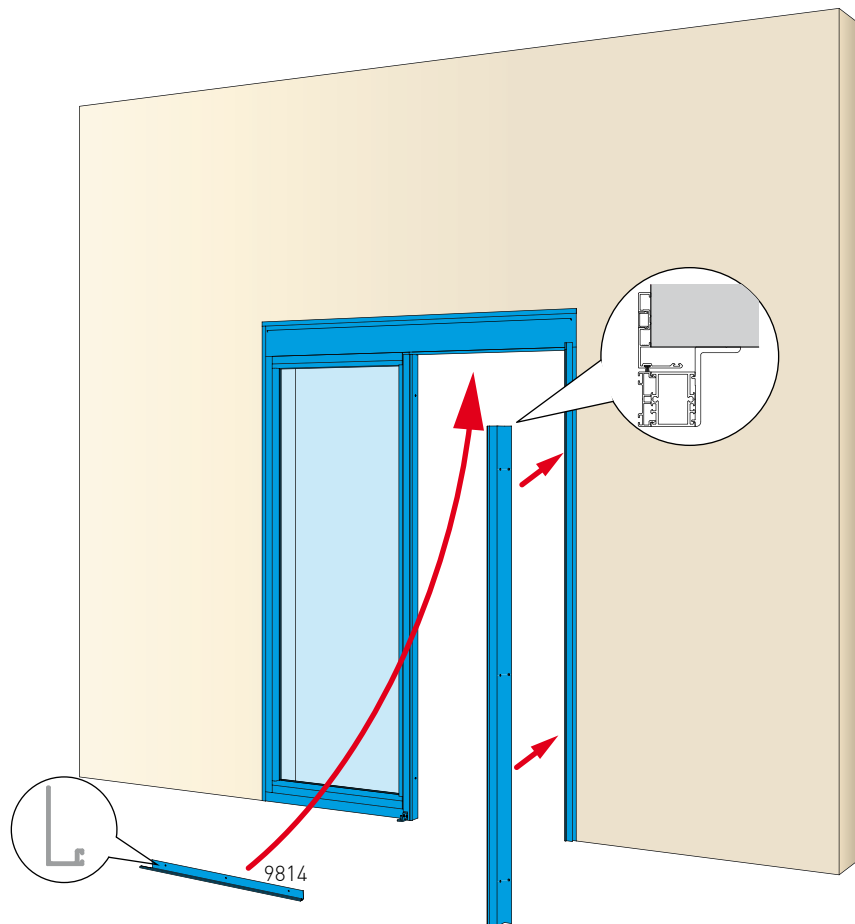


6 Keret és üveg telepítése

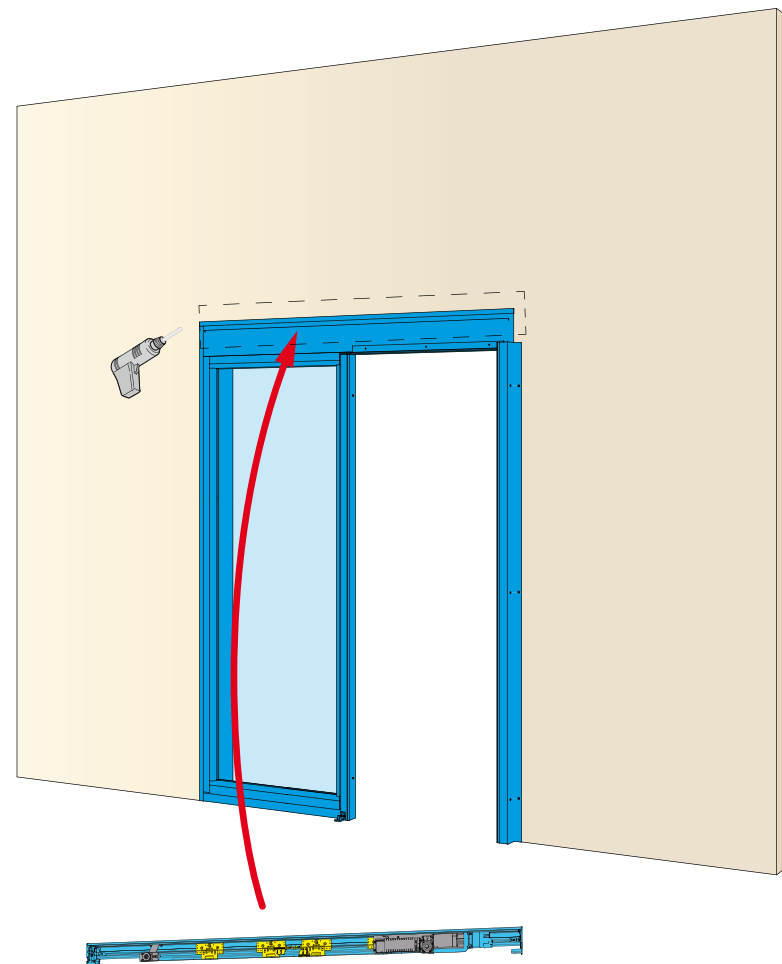


4. Telepítési utasítás - 1 fix és 1 mozgó ajtószárny operátortartó profillal

7 Átjáró nyílás profilok telepítése

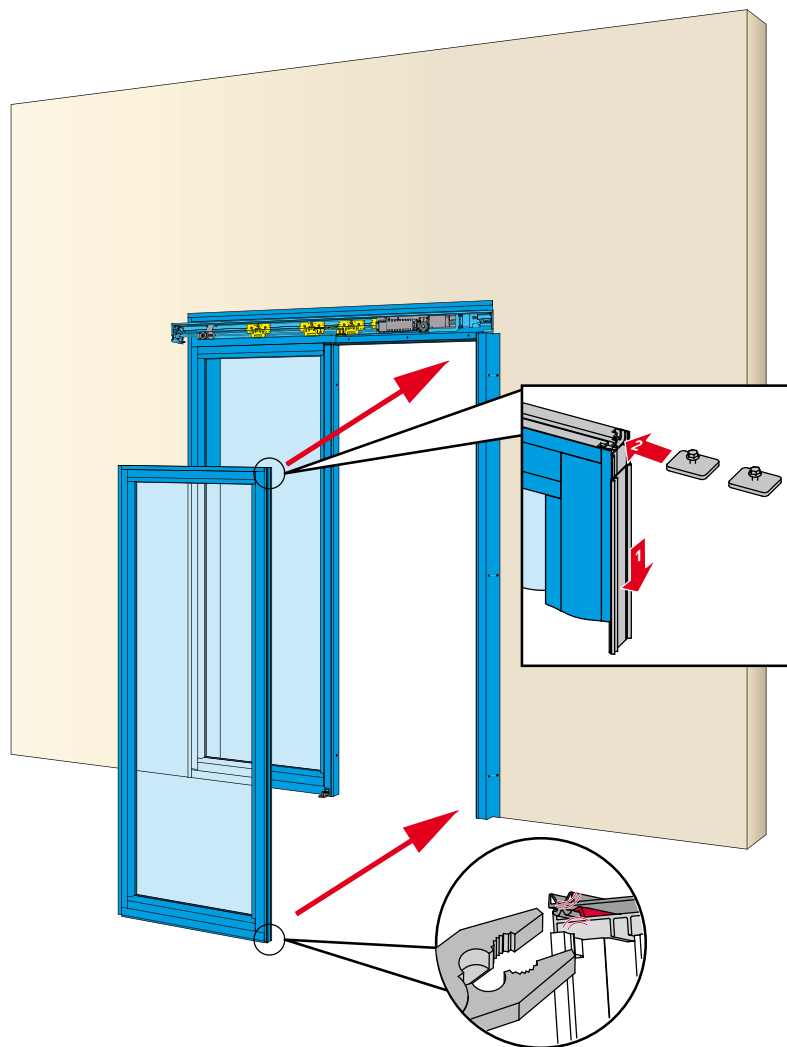


8 Operátor telepítése

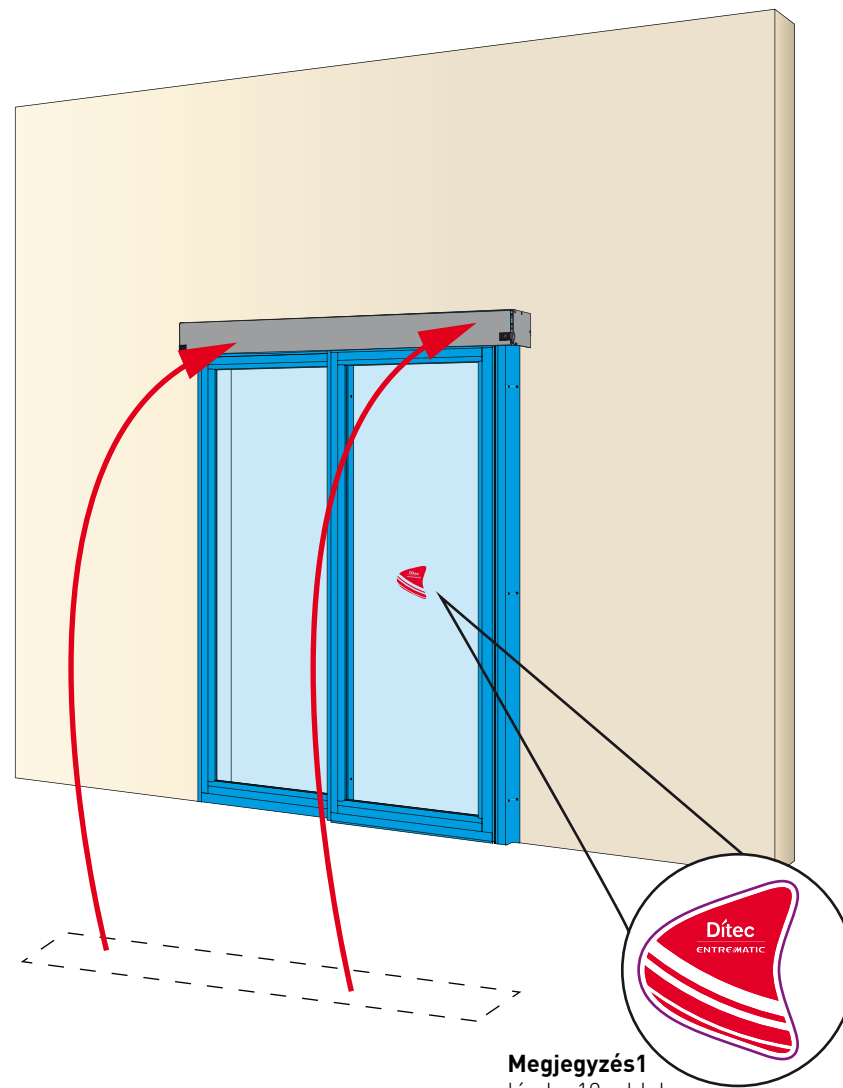


4. Telepítési utasítás - 1 fix és 1 mozgó ajtószárny operátortartó profillal

9 Ajtószárny telepítése



10 Burkolat és a telepítés befejezése

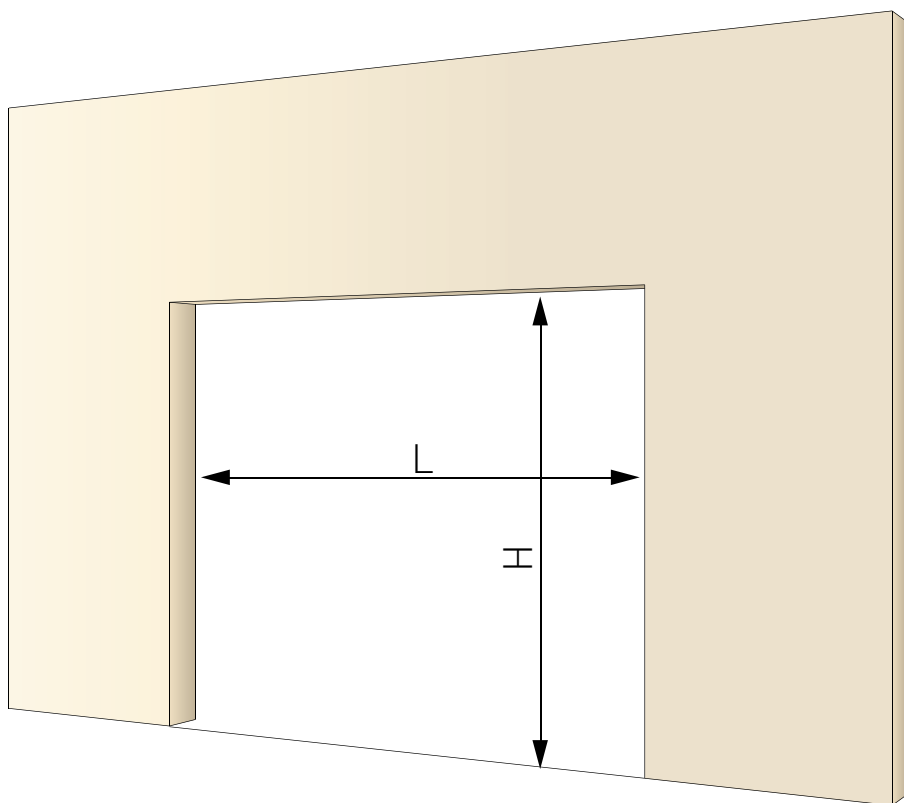


5. Telepítési utasítás - 2 fix és 2 mozgó ajtószárny operátortartó profillal és felülvilágítóval

1

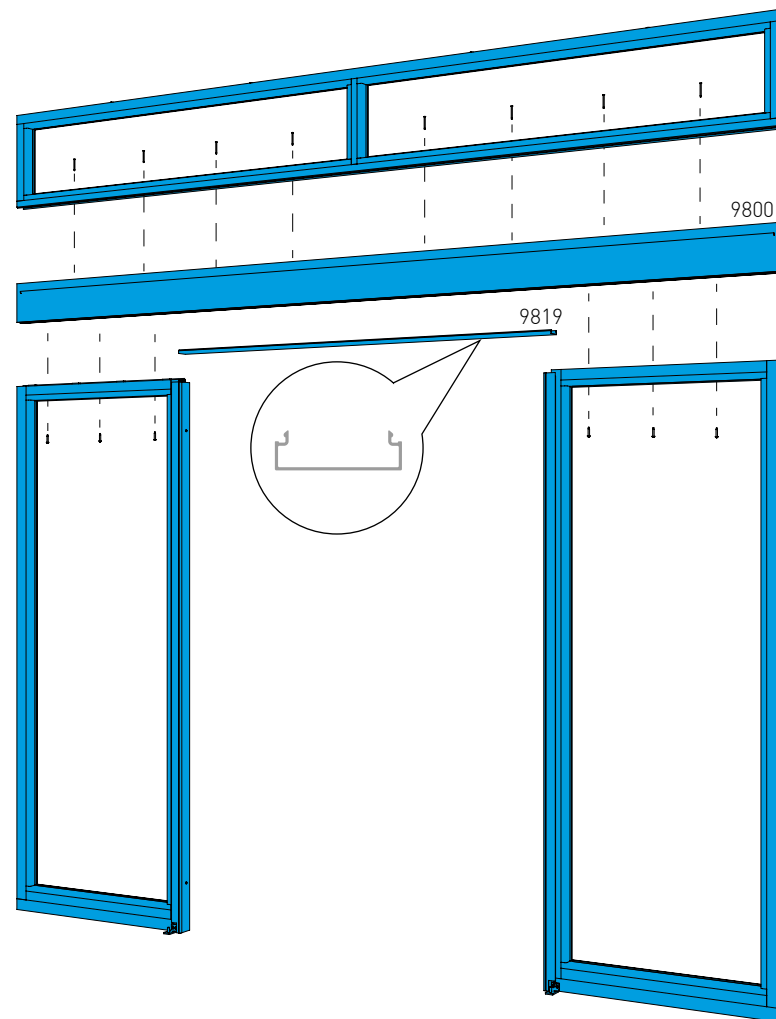
Telepítési helyzet

Teendők: ellenőrizze az LxH méreteket



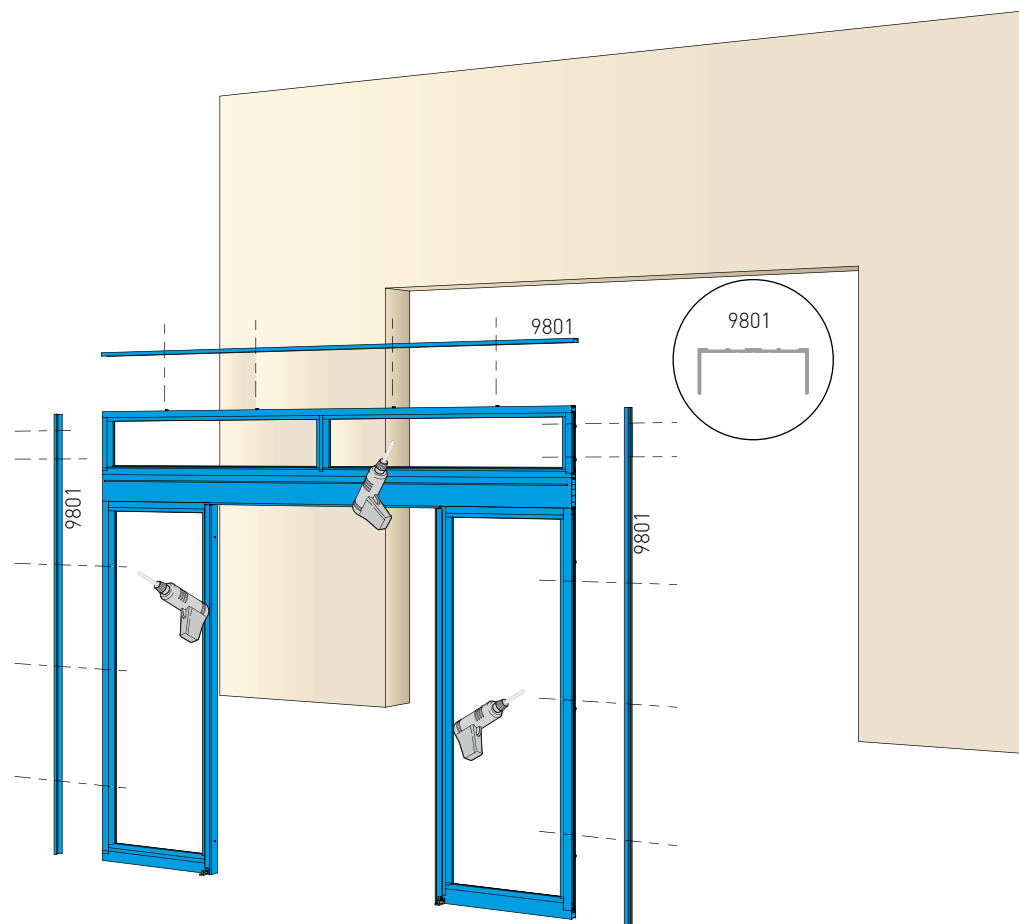
2

Fix ajtószárnyak, operátortartó profil és felülvilágító összeszerelése

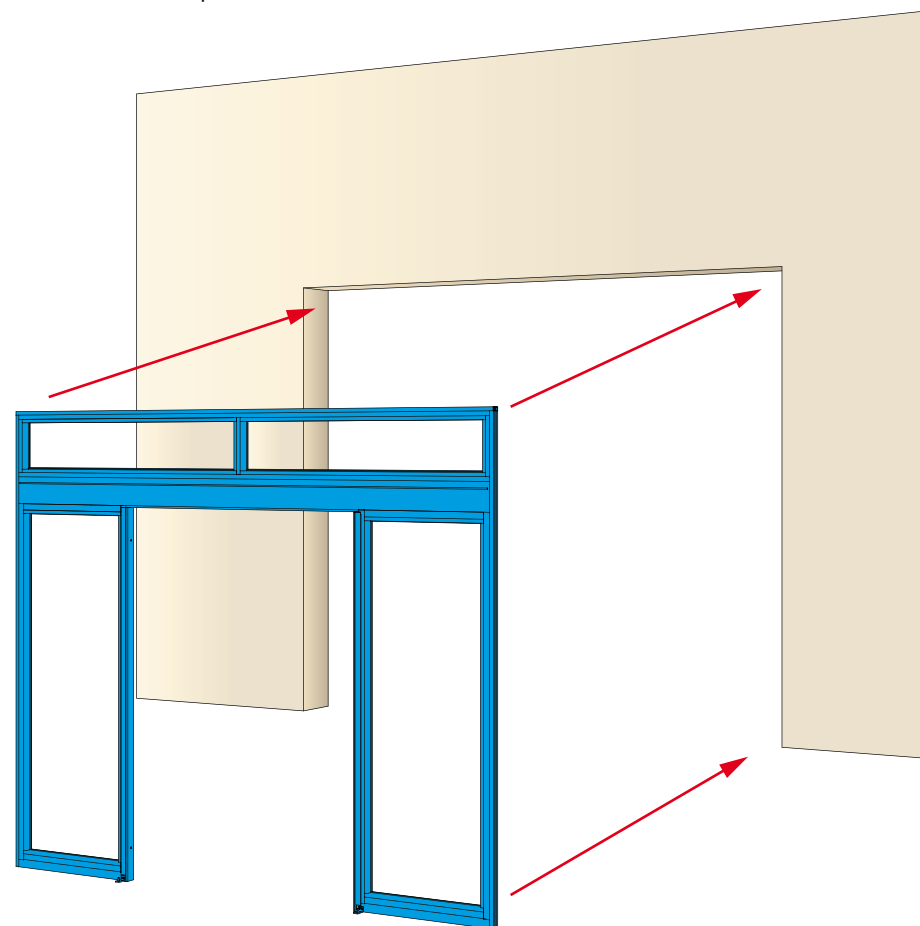


5. Telepítési utasítás - 2 fix és 2 mozgó ajtószárny operátortartó profillal és felülvilágítóval

3 Fix ajtószárnyak, operátortartó profil és felülvilágító összeállítása

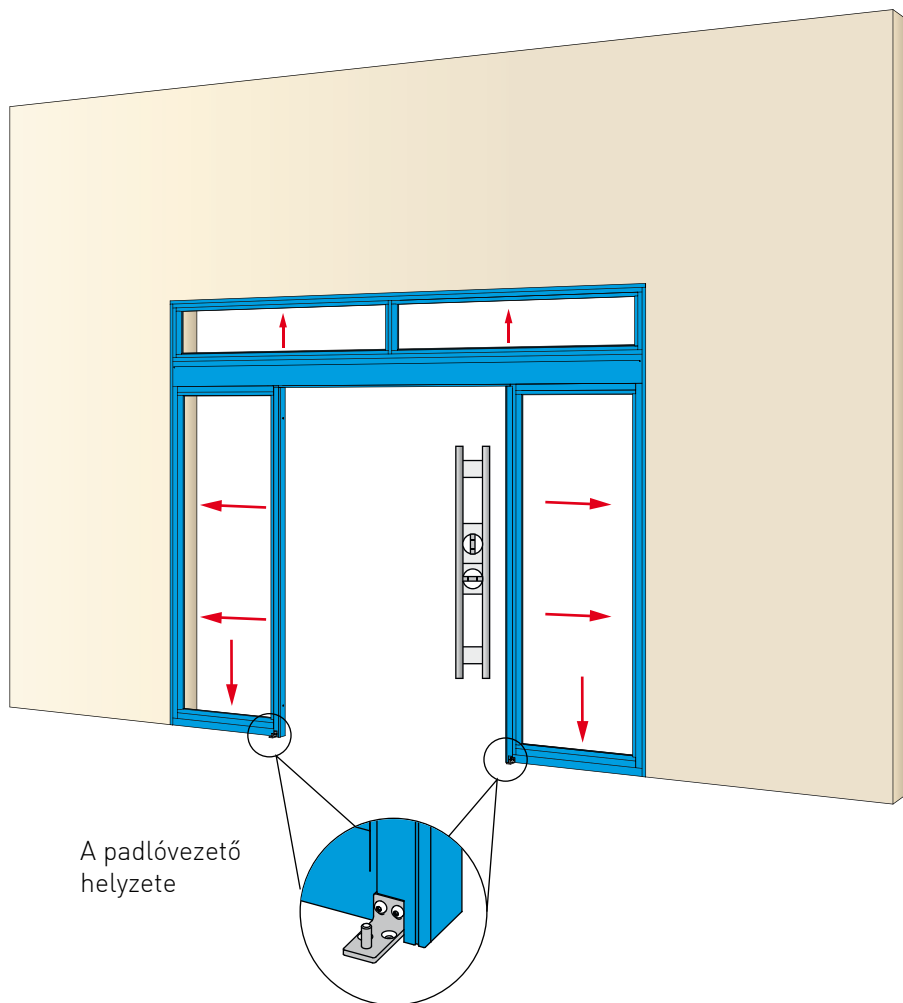


4 Fix ajtószárnyak, operátortartó profil és felülvilágító telepítése

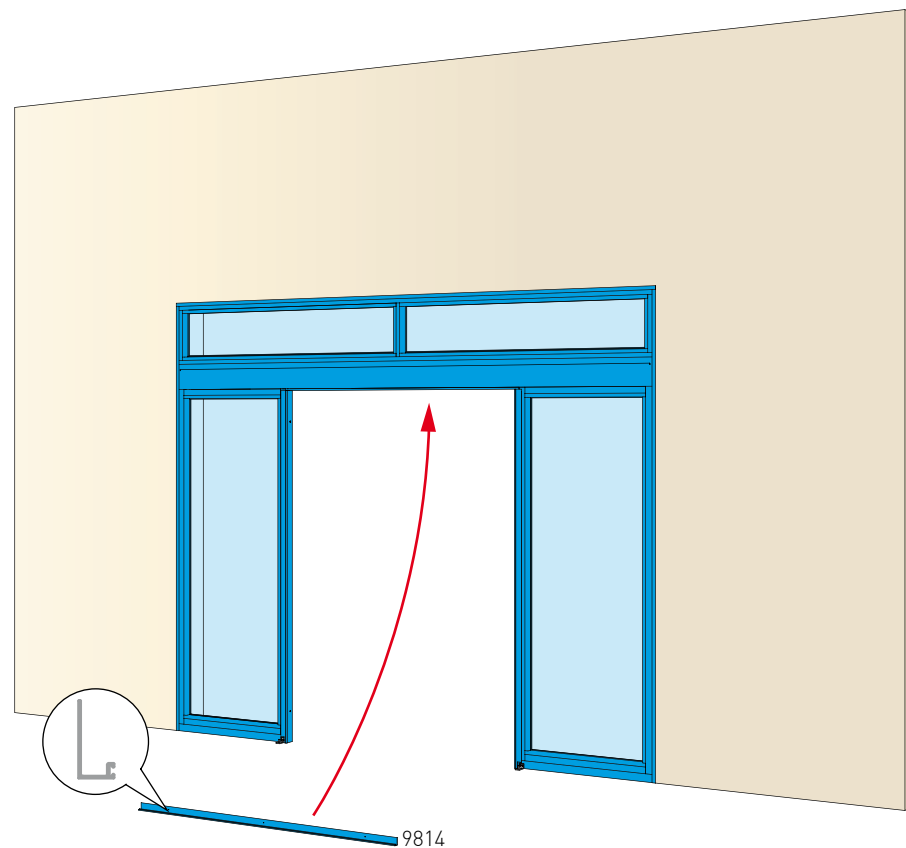


5. Telepítési utasítás - 2 fix és 2 mozgó ajtószárny operátortartó profillal és felülvilágítóval

5 Keret telepítése

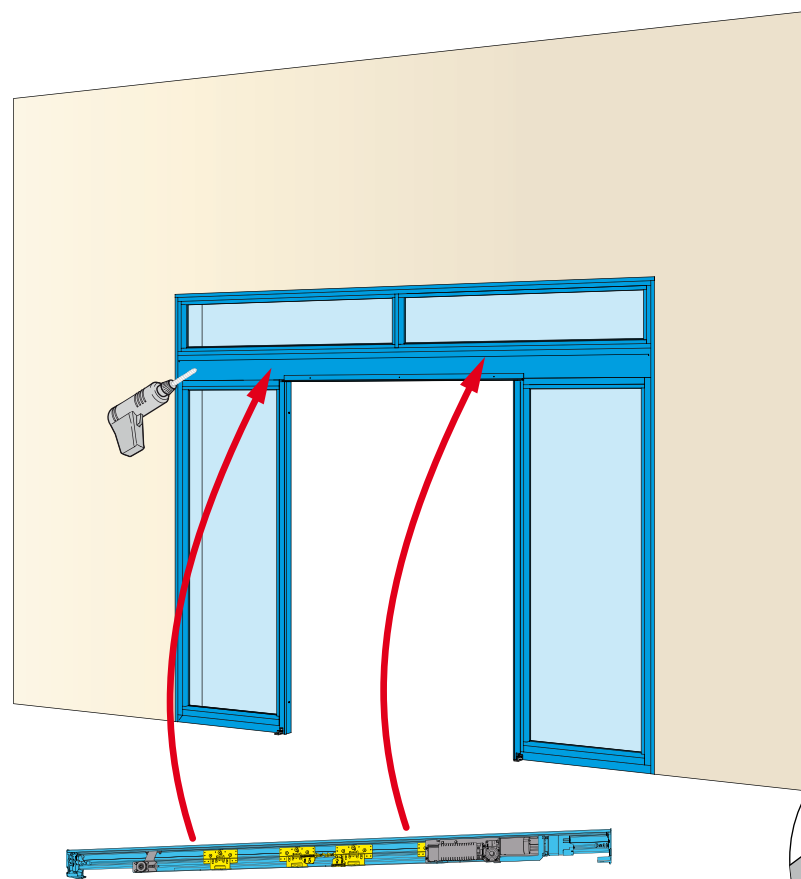


6 Az üveg és az átjáróprofilok telepítése

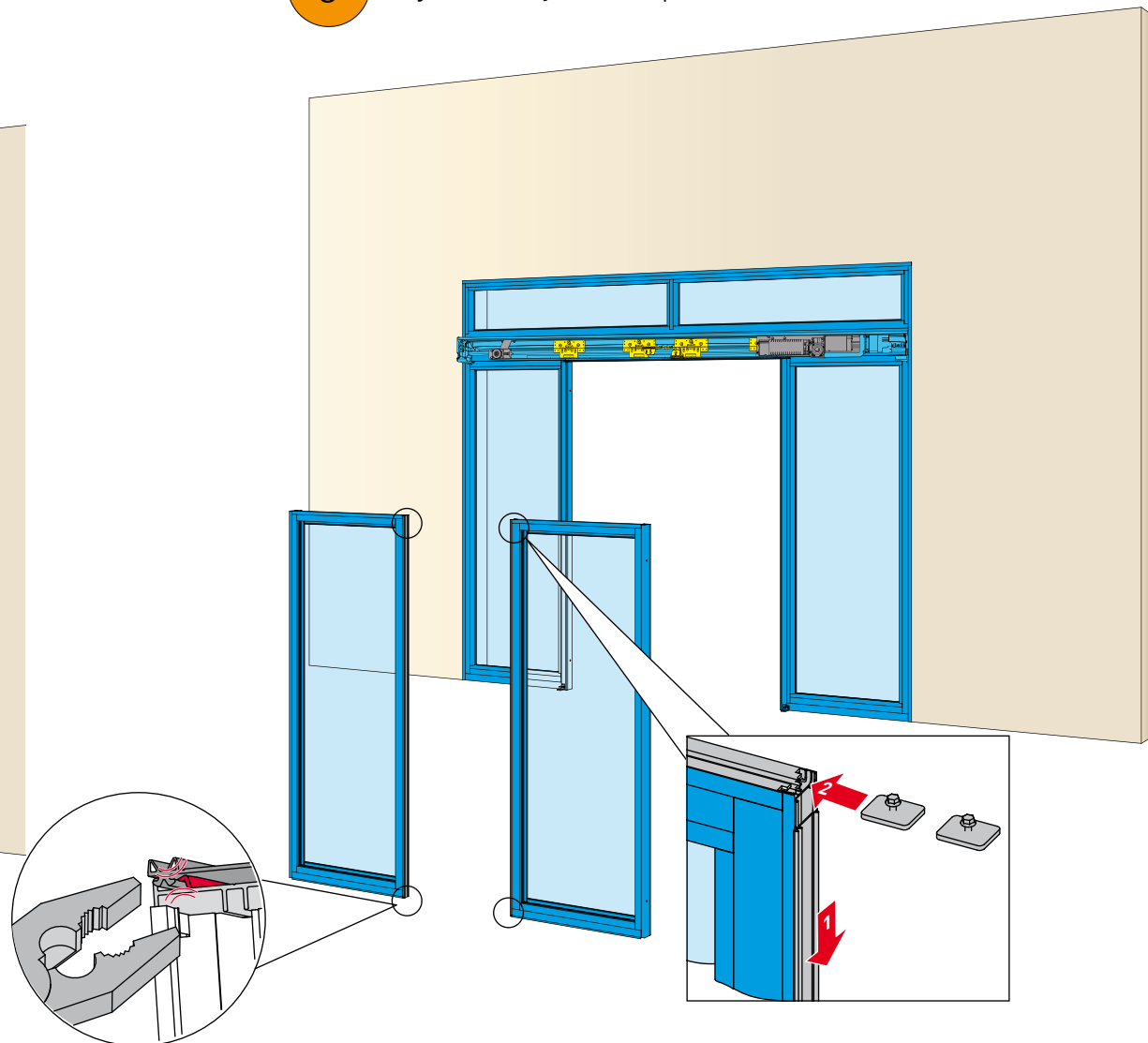


5. Telepítési utasítás - 2 fix és 2 mozgó ajtószárny operátortartó profillal és felülvilágítóval

7 Az automatika telepítése

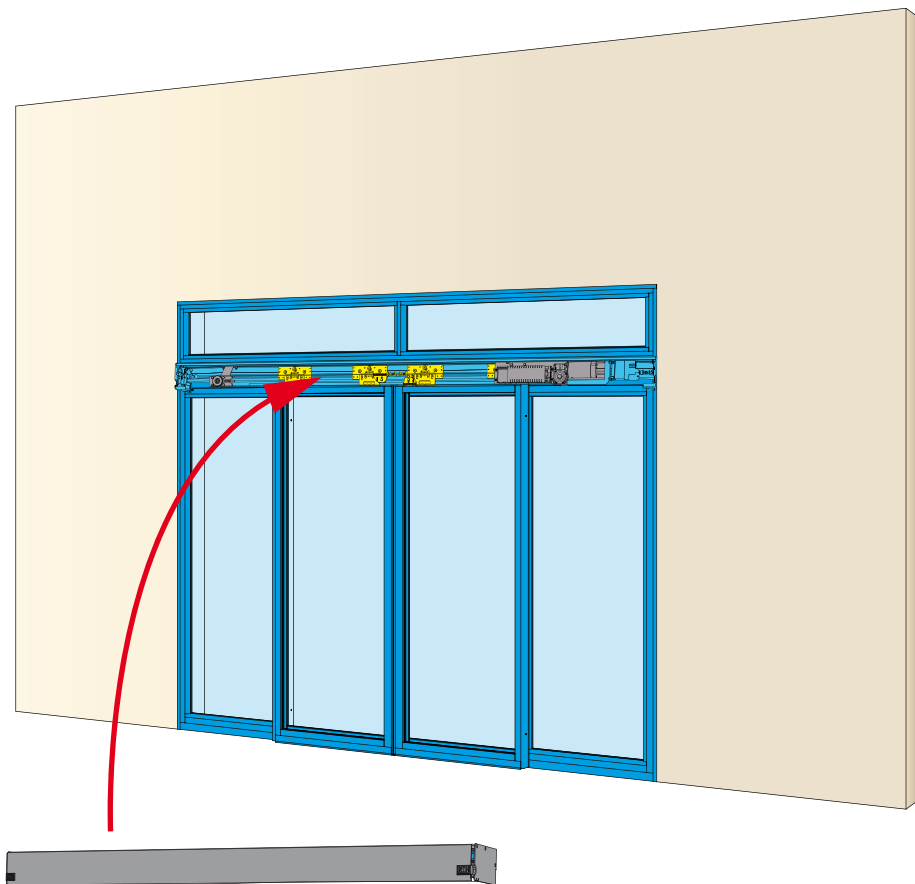


8 Ajtószárnyak telepítése

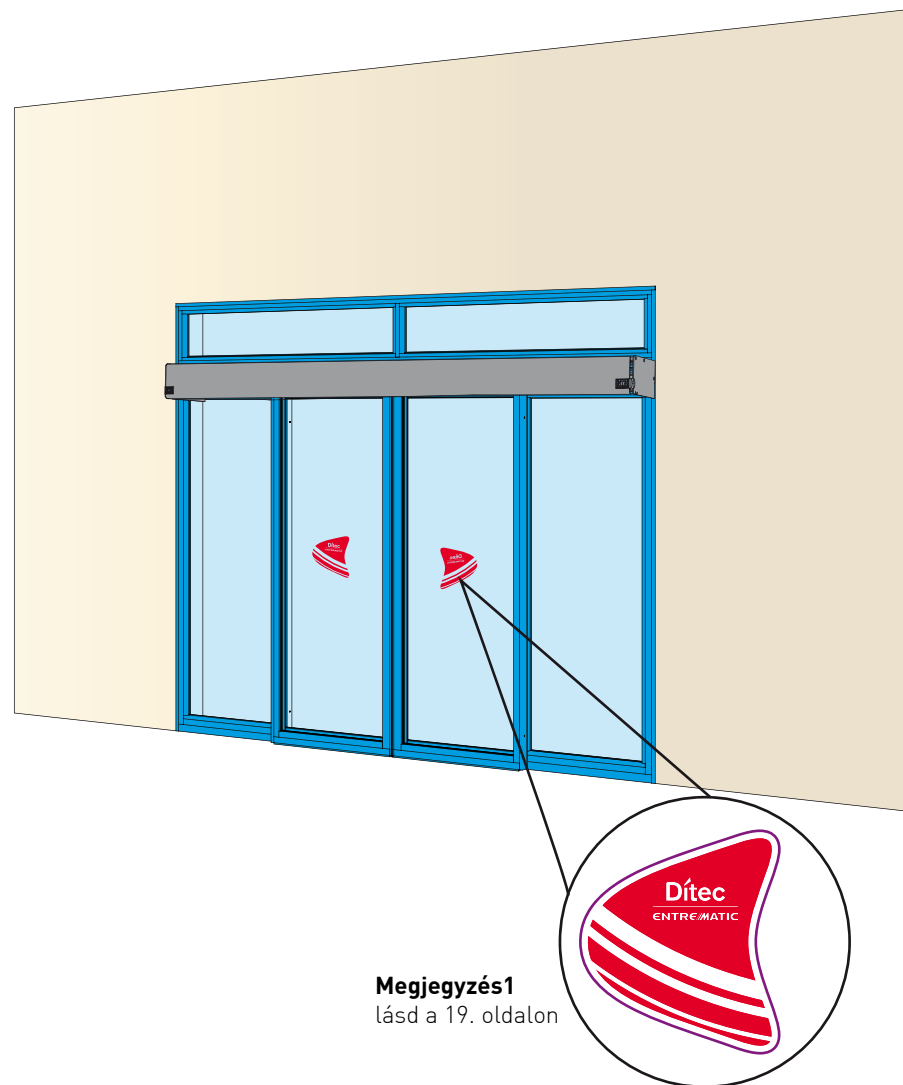


5. Telepítési utasítás - 2 fix és 2 mozgó ajtószárny operátortartó profillal és felülvilágítóval

9 Operátorfedél felszerelése



10 A telepítés befejezése



Megjegyzés 1 Az EN 16005 szabványnak megfelelően az átlátszó üvegtáblákat jelölni kell. A matricák alkalmazása a balesetmegelőzés céljából, megfelel a szabvány előírásainak.

ENTRE//MATIC



Automata Bejáratok Specialistája Kft.
1211 Budapest, II. Rákóczi Ferenc út 335/a
Tel: +36 1 278 4060 Fax: +36 1 276 1571
info@ditec.hu
www.ditec.hu

